

Nº1 2020

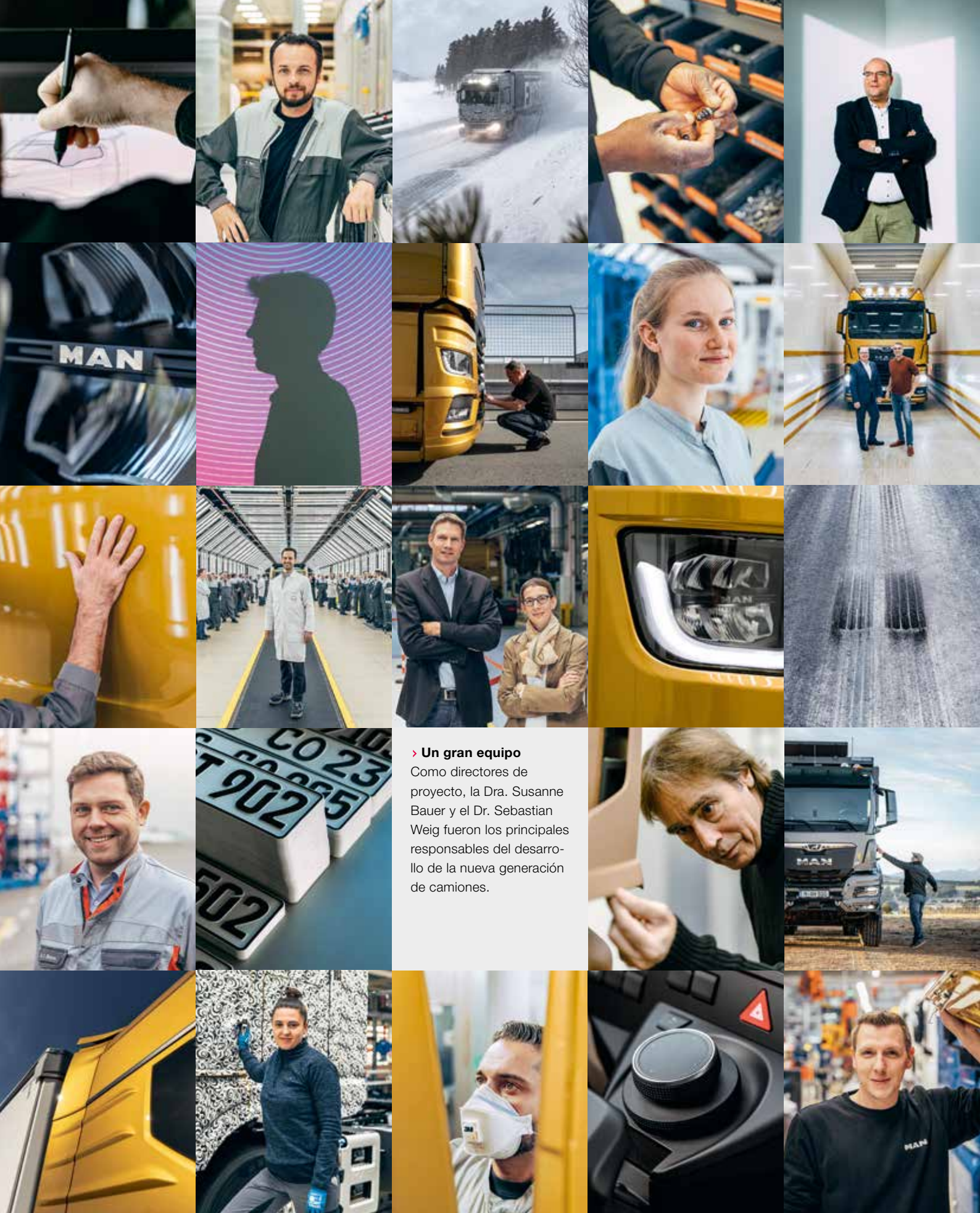
# MAN MAGAZINE

ESPECIAL

## Otro nivel

La nueva generación de  
camiones MAN: la mejor solución  
para conductores y empresarios





► **Un gran equipo**

Como directores de proyecto, la Dra. Susanne Bauer y el Dr. Sebastian Weig fueron los principales responsables del desarrollo de la nueva generación de camiones.

# Cuestión de espíritu de equipo

Ahora empieza el futuro para nosotros. Con la nueva generación de camiones MAN, no solo le presentamos el mejor y **MÁS INNOVADOR** camión que hemos construido hasta ahora, sino que, como **SOCIO FUERTE**, le ayudamos aún mejor con todos los retos que presente el sector del transporte en el futuro. El desarrollo del nuevo vehículo ha sido todo un desafío para nosotros. Pero gracias a las numerosas MENTES BRILLANTES, AL GRAN ESPÍRITU DE EQUIPO y, sobre todo, a la experiencia conjunta, lo hemos conseguido. La colaboración con nuestros clientes y socios ha desempeñado un papel fundamental desde la primera fase de planificación. Para

entender lo que funciona en la práctica, preguntamos a más de 700 conductores en las áreas de servicio para camiones qué era importante para ellos. Nuestros ingenieros, diseñadores, conductores de pruebas y constructores han trabajado más de cinco años en los detalles de la nueva generación. Hemos debatido con

**150 CLIENTES** de 13 países de todo el

mundo y hemos dado prioridad a sus necesidades más apremiantes. Nos llenó de orgullo el momento en que, tras cientos de miles de horas de desarrollo, planificación y producción, por fin salió el primer camión nuevo de la cadena de fabricación. Estamos seguros de que le encantará esta edición especial de la revista MAN Magazine. ¡Disfrute descubriendo nuestro nuevo vehículo!

**ASÍ EMPEZÓ** Se recorrió un largo camino desde el primer boceto hasta el vehículo terminado. Se han invertido unas 167.000 horas de trabajo en el diseño de la nueva generación de camiones.



Dra. Susanne Bauer



Dr. Sebastian Weig



# Un gran equipo



## **Por fin llegó el momento**

Los nuevos camiones MAN se abren paso, de la planta de producción a la carretera. ¿La intención? Hacer de vehículos buenos vehículos excelentes. Los nuevos camiones son más eficientes, dinámicos y cómodos que nunca. Preparados para una nueva era.



Go digital



FOTO: MAN/ Joe Heelz/ Starke Team



# ¡Cifras, por favor!

Un vehículo impresionante proporciona cifras impresionantes. Y nosotros creemos que un poco de **INFORMACIÓN PRIVILEGIADA** de un vistazo puede estar muy bien. Aquí hay algunos datos interesantes sobre la nueva generación.



**3000** **COLORES DE LA CABINA** Muchas compañías de transporte tienen solicitudes de colores especiales o desean diseñar sus camiones en sus colores corporativos. No hay problema, pues la cabina está disponible en 3.000 tonalidades. Por cierto, el color de lanzamiento se llama Golden Topaz.

# 8

## TAMAÑOS DE CABINA

Hay una cabina adecuada para cada uso. La más grande, la cabina GX, ofrece 1.148 litros de espacio de almacenamiento, es decir, más de un metro cúbico. Libertad de movimiento es su definición. En la amplia zona central, el conductor tiene espacio libre para estar de pie o para cambiarse. Gracias al asiento del copiloto Vario giratorio, también puede estirar cómodamente las piernas. La cómoda cama se puede convertir en sofá.



# 2100

empleados de MAN  
participaron  
en el proyecto.







# 480

**CABINAS** Todas estas cabinas salen cada día de la cadena de fabricación, tanto para la serie nueva como para la ya existente. 1.800 trabajadores han recibido formación sobre los nuevos procesos para que cada día vayan 200 camiones a la instalación de pruebas.





# «Perfectamente hecho a medida del cliente.»



## EL PRECURSOR

Bajo el liderazgo de Joachim Drees, los empleados de MAN han desarrollado el nuevo camión. Además, el presidente de la junta directiva de MAN Truck & Bus SE ha orientado la empresa aún más a las necesidades de los clientes.

La nueva generación de camiones llega en un momento de grandes transformaciones en el mercado. **JOACHIM DREES**, presidente de la junta directiva de MAN Truck & Bus, nos explica en una entrevista las principales ventajas del vehículo y por qué este facilita el negocio del cliente.

Entrevista — **Sönke Wiese**

**Este ha sido el proyecto más importante de MAN Truck & Bus durante los últimos años y ahora presentan el nuevo camión al público. ¿Qué se siente?**

**JOACHIM DREES** ¡Es una sensación increíble! Me acuerdo perfectamente del momento en el que vi los primeros bocetos del nuevo camión. Fue en abril de 2015, poco después de ser nombrado presidente de la junta directiva de MAN Truck & Bus. Esa primera visión me fascinó completamente. Hasta entonces solo me había hecho una idea de los productos de MAN desde fuera. Pero cuando vi todos los detalles en los primeros esbozos de los vehículos me encantaron. Y después empezó realmente el trabajo propiamente dicho. Los últimos cinco años lo hemos dado todo para poder presentar el mejor vehículo del mercado a nuestros clientes y a los clientes de nuestros clientes. Quiero agradecerles a todos los que han participado. Ha sido un trabajo en equipo extraordinario. Todos se han superado a sí mismos. Y todos los trabajadores de MAN podemos estar muy orgullosos de este magnífico camión. A mí personalmente me enorgullece formar parte de este gran equipo.

**¿Hasta qué punto es el lanzamiento de la nueva generación de camiones algo totalmente extraordinario?**



**J. DREES** Nuestro último lanzamiento de estas dimensiones fue el MAN TGA en el año 2000; el comienzo de una historia de éxito única. Y la nueva serie continúa este desarrollo positivo. Imagínese: la mayoría de los empleados solo vive un acontecimiento como este una vez en toda su carrera profesional. Está claro que durante años todo en la empresa se centra en esto. Al fin y al cabo, la nueva generación de camiones será la figura emblemática de MAN.

**El lanzamiento al mercado se da en una época de grandes cambios, el sector del transporte se encuentra inmerso en una profunda transformación. ¿Es este un buen momento para una nueva generación de camiones?**

**J. DREES** Nuestro camión no es más que la respuesta a los desafíos y a los cambios de nuestro sector. El cliente necesita un vehículo de confianza que se adapte perfectamente a él económicamente y desde el manejo hasta el confort. Así como el mejor de los servicios. Esto es lo que ofrecemos con la nueva generación de camiones. Con nosotros obtendrá el mejor paquete completo, con el que le facilitaremos el trabajo. Precisamente de eso se trata. Es lo que queremos decir con nuestra promesa de marca: Simplifying Business.

**¿Cuáles son los desafíos a los que se enfrenta el sector del transporte?**

**J. DREES** Un gran problema es la falta de conductores. Actualmente faltan unos 50.000 conductores en Europa. Si una empresa de transporte quiere ganar y conservar los mejores conductores, debe configurar su espacio de trabajo de la mejor manera posible. Otro desafío es el aumento de la digitalización en todos los procesos logísticos. Es cierto que los servicios digitales hacen los negocios más eficaces y ayudan a conseguir márgenes mayores. Pero la otra cara de la moneda es el aumento de la complejidad, lo que trae de cabeza a muchos de nuestros clientes. Y por último está el tema de la sostenibilidad, que es de vital importancia. Los legisladores esperan una reducción considerable de las emisiones de CO<sub>2</sub>. Un 15 % hasta 2025 y un 30 % hasta 2030. El nuevo camión ofrece soluciones para esto: el nuevo vehículo consume un 8 % menos de combustible en larga distancia que el modelo anterior con motor Euro 6c. ¡Un 8 %! Es muchísimo. Reduce eficazmente las emisiones y ahorra dinero a nuestros clientes.

**¿Cuáles son para usted las características más destacadas que convierten nueva generación de camiones MAN en el mejor paquete completo del mercado?**

**J. DREES** Hay cuatro aspectos especialmente importantes. El primero es el diseño completamente nuevo de la cabina, con el que hemos conseguido el lugar de trabajo para los conductores de vehículos industriales más innovador y cómodo en la actualidad. En segundo lugar, garantizamos aún más eficiencia y rentabilidad. Con el nuevo vehículo reducimos el consumo de combustible, como ya he dicho, hasta un 8 %. Esto reduce considerablemente los costes totales de explotación. Además hemos mejorado la carga útil, consiguiendo hasta 230 kilos adicionales. La tercera ventaja es el tiempo de actividad optimizado.

Somos el fabricante con los vehículos más fiables a largo plazo. Desde hace años, los informes TÜV (la ITV alemana) son claros: nuestra cuota de vehículos sin defectos aumenta constantemente. Con MAN ServiceCare ofrecemos una gestión proactiva del mantenimiento con la que, gracias a la planificación previa y a la agrupación inteligente de citas para el mantenimiento, se puede aumentar considerablemente la disponibilidad de los vehículos. Y por último, garantizamos a nuestros clientes una colaboración personal, competente y de confianza. Alrededor de 1.700 centros de servicios y talleres en 138 países hablan por sí solos.

**Las demandas de los clientes en el marco de la logística moderna serán cada vez más variadas y los vehículos deben adaptarse cada vez más a ellos. ¿Cómo lidia con esto?**

**J. DREES** De ahora en adelante, abordaremos la configuración mucho más en función de la tarea de transporte y de las necesidades específicas del cliente. Para ello, nuestro personal de ventas consulta las necesidades individuales del interesado teniendo en cuenta diversos criterios. Normalmente esto dura unos minutos y facilita muchísimo el proceso global de asesoría al cliente. Por supuesto, al final se pueden realizar otros ajustes más específicos.

**¿En qué medida transforma el cambio en el sector del transporte a la empresa MAN Truck & Bus?**

**J. DREES** Desde la investigación hasta la mercadotecnia y la comunicación pasando por la producción: hemos incorporado nuevos procesos y estructuras en todas las áreas, al tiempo que desarrollábamos nuestro nuevo camión. La máxima premisa era orientar también MAN Truck & Bus aún más al cliente en todos los aspectos. Por tanto, no solo hemos construido un nuevo camión, sino que hemos perfeccionado la empresa entera. ¡Y para ello, el equipo entero de MAN lo ha dado todo! Durante todo el tiempo, los empleados de MAN han dado lo mejor de sí mismos. MAN ha depositado toda su pasión y entusiasmo en este producto. Ofrecemos al cliente el mejor paquete completo del mercado, el buque insignia de MAN. ■■■■■



**A TODA VELOCIDAD**

**VÍDEO** Descubra la nueva generación de camiones MAN. [bit.ly/nuevoTGX](http://bit.ly/nuevoTGX)

# Fácil de manejar

Lo primordial es la persona: la cabina de la nueva serie de camiones se ha rediseñado completamente para facilitar el trabajo del conductor lo máximo posible. Todas las interfaces de usuario están hechas para facilitar su uso. El espacio de trabajo y vivienda del conductor son más cómodos que nunca. El equipo HMI de MAN ha involucrado a numerosos usuarios de prueba para desarrollar el equipamiento perfecto de la cabina: de conductores para conductores.

## Salpicadero digital

Las pantallas totalmente digitales del salpicadero muestran toda la información operativa necesaria de forma muy comprensible.

## Cómodo asiento

Creado exclusivamente para MAN: el cómodo asiento con suspensión neumática se puede adaptar fácilmente a las necesidades individuales con los ajustes avanzados. En combinación con el espacio que se gana al cambiar el volante de posición, la conducción relajada y sin cansarse demasiado está asegurada.



## Zona de descanso

Máximo reposo: más de 1.100 litros de espacio de almacenamiento facilitan la colocación del equipaje y los víveres. La litera de gran calidad con somier favorece la comodidad de sueño. Pues para estar totalmente despiertos al volante, los conductores sobre todo deben dormir bien.



## Volante multifunción

Clara organización: las teclas del volante multifunción están agrupadas por islas y al alcance del pulgar. En la medida de lo posible, se ha evitado incluir más funciones. De esta forma se reduce al mínimo el movimiento de las manos. El tacto del volante es muy agradable.



## Interruptor de la columna de dirección

Accesible y seguro: con el interruptor de la columna de dirección se pueden cambiar todas las marchas, regular los sistemas de freno permanente y seleccionar los programas de conducción; todo con tan solo mover los dedos y justo al lado del volante. A pesar de agrupar todas estas funciones de conducción esenciales, es muy intuitivo y fácil de usar.

## Pantalla de 12 pulgadas

La información del navegador, la radio, los medios y la comunicación se muestran claramente con un estilo de diseño uniforme.

## MAN SmartSelect

Girar, pulsar y listo: el MAN SmartSelect con reposamuñecas para facilitar el control del sistema de información y entretenimiento y el de navegación se puede manejar sin problemas incluso al circular por tramos llenos de baches y no desvía la mirada del conductor del carril. Desarrollado específicamente para vehículos industriales.

## Mando a distancia en la litera

Práctico e imperdible: con el mando se pueden controlar cómodamente y sin levantarse funciones como el aire acondicionado, la radio, el techo abatible y el control de tiempos de conducción. Esto favorece el descanso. A petición de numerosos conductores de pruebas, el mando está unido a la cama por cable; así no se pierde. Se puede utilizar estando tumbado en las dos direcciones, con lo que el conductor puede reaccionar a la inclinación del camión y escoger la posición perfecta para dormir.



## MAN EasyControl

Subir a la cabina es cosa del pasado: gracias a los elementos de mando que hay en la puerta, el conductor puede controlar importantes funciones del camión desde fuera, como las luces de emergencia o en el reparto. Esto es muy cómodo en la obra o en el reparto.



## EXPERIMENTAR LA CABINA DEL CONDUCTOR

**ENTREVISTA** ¿Cuánta psicología hay en la cabina?  
[go.man/120cockpitEN](http://go.man/120cockpitEN)

## Pie de imprenta

**Editor:** MAN Truck & Bus SE, Stefan Klatt (responsable conforme al derecho de prensa), Dachauer Straße 667, 80995 Múnich (Alemania) | Redactor jefe y director del proyecto: Joachim Kelz | Contacto: +49 160 3610018, man-magazin@man.eu, www.man.eu

**Editorial/producción:** muehlhausmoers corporate communications gmbh, Invalidenstraße 112, 10115 Berlín (Alemania), info@muehlhausmoers.com | Director comercial: Stefanie Moers, Hans-Jürgen Moers | Dirección de proyectos: Lisa Pommerenke, Dagmar Puh, Ksenia Zaichenko | Redacción: Felix Enzian, Matea Prgomet | Director creativo: Pascal Schöning | Diseñadores gráficos: Conrad Wegener, Sophie Feist | Redactores gráficos: Jan Steinhauer, Charlotte Zellerhoff | Colaboradores en este número: Tanita Hecking, Julia Illmer, Christine Mattauch, Thomas Schmelzer, Florian Sievers, Till Schröder, Sönke Wiese | Traducción y corrección: Proverb oHG | Producción: muehlhausmoers corporate communications gmbh

**Impresión:** Kunst- und Werbedruck, Bad Oeynhausen (Alemania) | Reproducción autorizada siempre que se indique la fuente. Cualquier modificación debe ser aprobada por la redacción.

**Suscripción:** Thomas Mahler GmbH, Dieselstraße 11, 85757 Karlsfeld (Alemania) | Contacto: +49 89 15803724, Thomas.Mahler@mahler-fulfillment.de

**Distribución publicitaria:** Daniel Jäger Medienservice, Gewürzmühlenstraße 19, 80538 Múnich (Alemania) | Contacto: +49 89 21269054, dj@jaeger-medienservice.de

**Copyright:** ©2020 MAN y muehlhausmoers corporate communications gmbh, MAN Magazine se publica hasta dos veces al año en 16 idiomas. Los artículos de la revista están protegidos por los derechos de autor. | MAN Magazine se imprime sin impacto ambiental en papel obtenido mediante una gestión forestal ejemplar.



# Por carreteras heladas



## MENOS 45 GRADOS

REPORTAJE FOTOGRÁFICO Los momentos más emocionantes con el nuevo camión en las frías pruebas de Suecia.  
[go.man/120swedenEN](https://go.man/120swedenEN)



Las condiciones climáticas influyen en cómo se maneja el vehículo. Para que el nuevo camión esté bien en carretera y el conductor se sienta cómodo y seguro en cada situación, los **CONDUCTORES DE PRUEBAS DE MAN** han ido en busca del frío implacable.

Texto — **Tanita Hecking**

**T**odos los años, Rainer Miksch, director de pruebas para camiones y autobuses, y su equipo examinan el comportamiento de un camión en condiciones extremas en Suecia y en España. Para las pruebas de invierno, aproximadamente 250 trabajadores ponen rumbo a Escandinavia con 50 vehículos. Entre diciembre y marzo prueban el nuevo camión con temperaturas de hasta -45 °C, también en las vías públicas.

En primer plano están el funcionamiento de los sistemas de calefacción, ventilación y aire acondicionado, así como los bajos valores de rozamiento sobre la nieve y el hielo. Pues el nuevo camión también debe conducirse cómodamente y ser seguro en invierno. Estas condiciones no fueron fáciles para los conductores de las pruebas. Tenían que maniobrar los vehículos con seguridad en carreteras heladas, aunque estos aún estaban en fase de desarrollo. «Aquí echamos mano de nuestros conductores más experimentados», nos cuenta Miksch. Al final de cada ronda de pruebas, los miembros de la junta directiva visitan al equipo, charlan con ellos y prueban ellos mismos el camión. Al jefe de los conductores de pruebas le gusta este intercambio: «Trabajamos todos juntos hasta conseguir el producto perfecto».



### **1 Trabajo en el producto**

**perfecto** Rainer Miksch, director de pruebas para camiones y autobuses, ha probado personalmente el nuevo camión MAN.

**2 Seguridad** Los conductores ponen las cadenas de nieve en los neumáticos del camión

**3 Emocionante** Los conductores prueban los camiones incluso con heladas.



# El futuro ya está aquí





## EL MUNDO DE LA NUEVA GENERACIÓN DE CAMIONES

Videos, fotos e interesantes reportajes sobre la nueva serie de camiones en la página web [www.mantruckandbus.com](http://www.mantruckandbus.com)



## Subir, arrancar, disfrutar

La nueva generación de camiones está preparada para definir el futuro del transporte.

Con una comodidad de manejo, descanso y habitabilidad únicas, el nuevo camión ofrece un nuevo estilo de conducción y de trabajo.

Y todo gracias a la mejor cabina que MAN ha desarrollado hasta ahora.



**MAN**