

# Peajes en Europa

# 2024

para vehículos de mercancías

Actualizado marzo 2024

**PARA RESPETAR  
SUS TIEMPOS  
DE ENTREGA,  
CADA  
MINUTO  
CUENTA.**

Fredys, Asistente de Servicio Clientes  
AS 24 España



## CUENTE CON NOSOTROS.

- ▶ *Abierto 24/7, con asistencia en 16 idiomas*
- ▶ *Un único dispositivo electrónico para los peajes de 10 países que puede personalizarse en 1 hora*
- ▶ *Seguimiento de vehículos en tiempo real integrando la optimización de rutas*
- ▶ *Una red de más de 1500 estaciones de alto caudal y doble repostaje*



AS24 España,  
Tel: (+34) 934 56 36 86 - [servicio.clientes-es@as24.com](mailto:servicio.clientes-es@as24.com)

[AS24.com/es](https://www.as24.com/es)



## Peajes y viñetas por el uso de las infraestructuras

# Tasas para vehículos pesados por el uso de las carreteras

Para la Comisión Europea, la recaudación de impuestos y el cobro por el uso de las infraestructuras son dos vías importantes para obtener recursos que permitan financiar el mantenimiento y el desarrollo de la red de infraestructura vial de Europa.

Con la Directiva 1999/62/CE, conocida coloquialmente como la Directiva de la Euroviñeta, y sus sucesivas actualizaciones, la última se llevó a cabo en 2022, la UE ha creado un marco para alentar a los Estados miembros a utilizar los impuestos y las tasas de infraestructura de una manera que se pretende que sea eficaz y justa, sobre la base de los principios de "el usuario paga" y "quien contamina paga".

También se anima a los Estados miembros a abordar los impactos negativos de la congestión y de la contaminación atmosférica y acústica. Además, el sistema de tasas apoya la descarbonización del transporte por carretera y la implementación del Acuerdo de París para combatir el cambio climático.

Aunque la aplicación de peajes y viñetas no es obligatoria para los Estados miembros, la Directiva sí que establece una serie de normas que deben seguir los Estados miembros que han decidido imponer estas tasas.

**Impuestos sobre vehículos.** Uno de los objetivos de la Directiva es ayudar a garantizar que el mercado interior funcione correctamente, favoreciendo un marco de competencia leal entre las empresas de transporte, independientemente del país en el que tengan establecida su residencia. En este sentido, limita las diferencias en los niveles de los impuestos anuales que cada Estado miembro aplica sobre los vehículos pesados. Fija tipos mínimos para el impuesto anual sobre vehículos (conocido como impuesto de circulación o impuesto de propiedad, según los países) aplicable sobre vehículos pesados. Éste se establece en función del número y la configuración de los ejes y del peso bruto en carga máximo permitido. Las autoridades nacionales son las únicas responsables de establecer la estructura de los impuestos y los procedimientos para su recaudación.

**LAS VIÑETAS DEBEN ELIMINARSE PROGRESIVAMENTE DE LA RED DE CARRETERAS PRINCIPALES DE LA UNIÓN EUROPEA (RTE-T) ANTES DE 2030**



**Tasas de circulación: peajes y viñetas.** La Directiva de la Euroviñeta establece normas comunes sobre tasas basadas en la distancia (peajes) y tasas basadas en el tiempo (viñetas) por el uso de la infraestructura viaria. Estas reglas estipulan que el costo de



construcción, operación y desarrollo de infraestructura se puede recuperar mediante peajes y viñetas.

Las normas son generalmente más estrictas para las tasas aplicadas en las infraestructuras viarias y autopistas que forman parte de la Red Transeuropea de Transporte (RTE-T) que para las tasas aplicadas en otras carreteras. La modificación de la Directiva que se llevó a cabo en 2022 eliminó la posibilidad de eximir del pago de las tasas a los vehículos pesados pequeños y, por otra parte, amplió las normas para incluir a los turismos.

**Directrices básicas de la Euroviñeta.** Tras su última modificación, en 2022, la Directiva de la Euroviñeta establece las siguientes obligaciones generales:

- Para los vehículos pesados, los peajes medios máximos deben fijarse en relación con los costes de construcción, explotación y desarrollo de la infraestructura de que se trate. Podrán aplicarse recargos para financiar la infraestructura de transporte de la red básica de transporte transeuropea.

- Los peajes pueden incluir un cargo por costes externos que refleje el coste de la contaminación atmosférica y acústica, así como un cargo por congestión.

- Los peajes deben cobrarse en función de la distancia recorrida y del tipo de vehículo, mientras que las viñetas se escalan en función de la duración del uso de la infraestructura. Las viñetas deben eliminarse progresivamente de la red de carreteras RTE-T de aquí a 2030, con algunas excepciones: zonas con intensidades bajas de circulación o donde sea contraproducente para mantener la población.

- Desde de marzo de 2024, los peajes y viñetas para vehículos pesados deberán variar en función de las emisiones de CO<sub>2</sub> de los vehículos pesados. Esta norma es opcional para los vehículos



ligeros, excepto minibuses y furgonetas, para los que deberá implementarse antes de 2026.

- A partir de 2026, el coste externo de la contaminación del aire deberá incluirse en los peajes de los vehículos pesados.
- Los peajes y viñetas nacionales no deben discriminar el tráfico internacional; en particular, el precio de las viñetas de corta duración debe ser proporcionado para no discriminar a los usuarios ocasionales. La exención de la obligación de pagar tasas o tarifas reducidas sólo puede concederse en casos específicos y se prohíben descuentos excesivos en los peajes.
- Los sistemas de tarificación deberían obstaculizar lo menos posible la libre circulación del tráfico, evitando que se realicen

Obligatorio desde marzo de 2024

## El nuevo sistema de fijación del importe de los peajes

Tal y como se ha establecido en la [Directiva 2022/362](#) sobre la aplicación de gravámenes a los vehículos por la utilización de determinadas infraestructuras, a partir de marzo de 2024, el importe de los peajes que se apliquen en los países de la Unión Europea se puede reajustar incluyendo una tasa por emisiones de CO<sub>2</sub>.

Empecemos por la definición: **Peaje**, un importe específico que ha de pagarse con respecto a un vehículo basado en la distancia recorrida en una infraestructura determinada y en el tipo de vehículo, cuyo pago confiere el derecho a que dicho vehículo utilice las infraestructuras. **El importe del peaje es el resultado de aplicar una o varias de las siguientes tasas:**

**A) Tasa por infraestructura:** Tasa percibida con objeto de recuperar los costes de construcción, funcionamiento y mantenimiento (internacionalizar los costes por los daños producidos), y de desarrollo relacionados con infraestructuras. La tasa por infraestructura que se fije para los camiones podrá variar en función de su nivel de emisiones de CO<sub>2</sub>.

**B) Tasa por congestión:** Tasa que grava a los vehículos con objeto de recuperar los costes de congestión soportados por un Estado miembro y de reducir la congestión. Se considera congestión la una situación en la que los volúmenes de tráfico soportados por una vía se aproximan o superan su capacidad máxima.

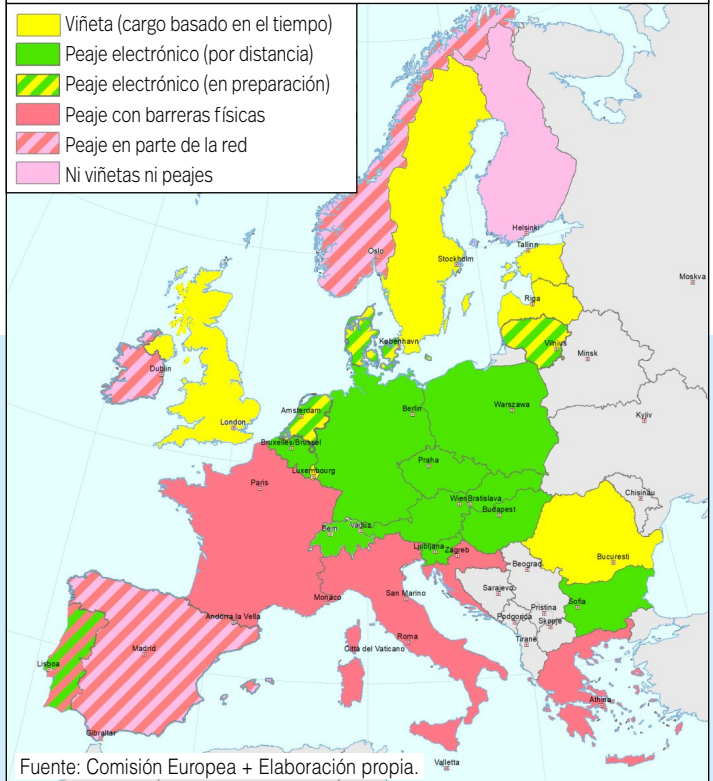
**C) Tasa por costes externos:** Tasa percibida para recuperar los costes relacionados con uno o varios de los siguientes aspectos:

- **la contaminación atmosférica** provocada por el tráfico: el coste de los daños a la salud de las personas y del daño medioambiental ocasionados por **la liberación a la atmósfera de partículas y de precursores del ozono, como los óxidos de nitrógeno (NOx)** y los compuestos orgánicos volátiles.

- **la contaminación acústica** provocada por el tráfico: el coste de los daños a la salud de las personas y del daño medioambiental ocasionados por el ruido emitido por los vehículos o creado por la interacción de estos con la superficie de la carretera.

- **las emisiones de CO<sub>2</sub>** provocadas por el tráfico: el coste de los daños ocasionados por la liberación de CO<sub>2</sub>. A partir del año 2027 el trans-

### Sistemas de pago para vehículos pesados por el uso de las carreteras. UE + Noruega + Reino Unido + Suiza.



porte por carretera pasará a estar sujeto a [un régimen de comercio de derechos de emisión](#), que se aplicará a través de los distribuidores de combustibles, por lo que esta parte de la tasa por costes externos no se podrá incluir en el importe de los peajes, ya que supondría una doble imposición.

Estos son algunos ejemplos de los valores que se han fijado con la nueva Directiva, y que ya pueden ser aplicados:

#### Importes máximos para las viñetas anuales

En **camiones de hasta tres ejes** los importes oscilan entre los 1.899 euros para vehículos EURO 0 y 855 euros para vehículos EURO VI. **Con cuatro o más ejes**, entre 3.185 euros y 1.425 euros, respectivamente.

#### Valores de referencia para la tasa por costes externos (infraestructura, contaminación atmosférica y acústica)

**Para vehículos de cinco o más ejes.** En zonas suburbanas, entre 33,5 céntimos/km para vehículos EURO 0; 3,4 cént./km para EURO VI; y 2,8 cént./km para menos contaminantes que EURO VI o de cero emisiones. En zonas interurbanas, respectivamente: 19,4 cént./km, 0,8 cént./km y 0,3 cént./km.

#### Valores de referencia para la tasa por costes externos por emisiones de CO<sub>2</sub>

**Para vehículos de cinco o más ejes:** entre 9,1 cént./km y 0 cént./km.

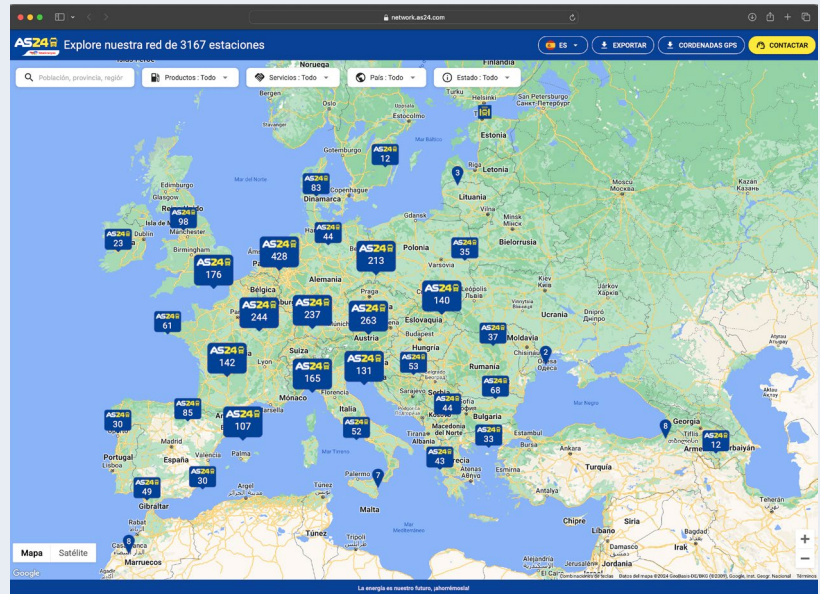
Hay que recordar que la Directiva sigue dando libertad a cada estado para decidir si aplica peajes o no: solo Finlandia no los aplica; o qué tasas aplicar: una, varias o todas.

## Acceso a la red de aparcamientos TRAVIS Road Service para los titulares de tarjetas AS 24

En cuanto a información sobre aparcamientos para camiones en Europa, gracias al acuerdo que **AS 24** tiene con TRAVIS Road Service los titulares de tarjetas **AS 24** tienen acceso a la red de aparcamientos solo con un [registro gratuito](#). A partir de ahí, puedes hacer reserva de plaza con antelación en cualquier aparcamiento de la red TRAVIS a través de este [enlace](#).

Aquí tienes [información](#) sobre todos los servicios, además de aparcamientos, como lavaderos de cisternas, servicios de asistencia a camiones, etc. a los que puedes acceder a través de la red TRAVIS/**AS 24**. También en la [web](#) de **AS 24** tienes información y localización de los aparcamientos de esta red.

Son veintidós los países que cuentan con aparcamientos en la red TRAVIS/**AS 24** a los que tienes acceso por ser titular de una tarjeta de **AS 24**: Alemania, Austria, Bélgica, República Checa, Dinamarca, Eslovaquia, Eslovenia, España, Estonia, Francia, Hungría, Irlanda, Italia, Letonia, Lituania, Luxemburgo, Países Bajos, Polonia, Portugal, Reino Unido, Rumanía y Suecia.



Con la próxima modificación de la Directiva de la euroviñeta se introducirán bonificaciones en los peajes que se aplicará a los vehículos que incorporen dispositivos aerodinámicos.



controles obligatorios en las fronteras internas de la UE. Cuando sea económicamente viable, deberán recaudarse mediante un sistema de peaje electrónico.

- Los ingresos procedentes de los recargos y las tasas de congestión deben reinvertirse en el sector del transporte, mientras que los ingresos restantes recaudados en virtud de la Directiva deberían utilizarse para desarrollar la red transeuropea.

### La modificación pendiente.

Actualmente, la Directiva de la Euroviñeta se está sometiendo a un nuevo proceso de actualización. La Comisión Europea presentó en mayo de 2023 una nueva propuesta para modificar el sistema de tarificación por el uso de las infraestructuras, introduciendo en la



fijación de las tasas las características de los remolques y semirremolques empleados en los conjuntos articulados.

El objetivo de la nueva modificación es incentivar el uso de remolques y semirremolques más eficientes, que ayuden a reducir el consumo de combustible y, por tanto, contribuyan a rebajar las emisiones de CO<sub>2</sub>. ¿Cómo?: premiando a los transportistas que utilicen remolques y semirremolques eficientes con bonificaciones en el importe de los peajes.

Según la Comisión Europea, las mejoras en el rendimiento aerodinámico, en la resistencia a la rodadura y en la tara pueden incrementar alrededor de un 7,5% la eficiencia energética de los remolques y de un 15% para los semirremolques, en comparación con un remolque de referencia del año 2020.



# Sistemas de pago por el uso de determinadas vías

## Unión Europea

Aunque la aplicación de peajes y viñetas no es obligatoria, todos los países de la Unión Europea, salvo Finlandia, tienen en funcionamiento algún sistema de pago por el uso de determinadas vías que afecta a los vehículos de mercancías de más de 3,5 toneladas. En este dossier especial reunimos toda la información relacionada con los sistemas de peajes de cada país de la Unión Europea, junto con la información relativa a los sistemas de peaje de los países con los que hay un nivel alto de transporte por carretera: Noruega, Reino Unido y Suiza.

## Alemania



En Alemania los camiones a partir de 7,5 toneladas están obligados al pago de un peaje por kilómetros recorridos. La gestión y cobro de los peajes se hace a través de [Toll Collect](#), que cuenta con un sistema de registro, pago y uso relativamente sencillo. Desde el 1 de diciembre de 2023, para establecer el importe del peaje se tiene en cuenta la MMTA (masa máxima técnicamente admisible) del vehículo, el número de ejes en los vehículos de más de 18 toneladas, su categoría de emisiones Euro, los costes externos de contaminación atmosférica y acústica y **se añade el coste de emisiones de CO<sub>2</sub>**, por lo que hay que modificar el registro de los vehículos, para determinar su clase según sus emisiones de CO<sub>2</sub>, si no, el sistema Toll Collect asigna directamente la categoría 1 (la más cara) a todos los camiones registrados antes de 2019.

■ **Se establecen seis categorías de vehículos:** A Euro 6; B EEV y Euro 5; C Euro 4; D Euro 3; E Euro 2; F Euro 1 y Euro 0. Está prevista la categoría G para los Euro 7. Además, se establecen cuatro categorías de vehículos por emisiones de CO<sub>2</sub>, de la 1 a la 4, siendo la 1 la que corresponde a los vehículos con más emisiones de CO<sub>2</sub>. Aquí tienes la [Guía](#) para clasificar correctamente el vehículo según las emisiones de CO<sub>2</sub> (en inglés).

Otra novedad es que se añade una nueva categoría en los vehículos de más de 18 toneladas de MMTA, que corresponde a vehículos con cinco o más ejes. Finalmente, sobre las categorías de vehículos, se simplifica y las categorías anteriores Euro 2 + PMK2 pasa a ser Euro 2 y lo mismo con Euro 3 + PMK2, que pasa a ser Euro 3. Es obligación del titular del vehículo indicar en el registro todos los datos relativos a la clasificación del vehículo.

Aquí tienes un [calculador](#) del coste kilométrico.

### Categoría 1 CO<sub>2</sub>

Vehículo Euros/km	De 7,5 a 11,99 Tn	De 12 a 18 Tn.	Más de 18 Tn.		
			hasta 3 ejes	4 ejes	5 ejes o más
Euro VI	0,178	0,240	0,305	0,324	0,348
Euro V / EEV	0,206	0,277	0,355	0,363	0,389
Euro IV	0,222	0,288	0,373	0,388	0,414
Euro III	0,251	0,330	0,431	0,454	0,478
Euro II	0,276	0,350	0,461	0,487	0,511
Euro I / Euro 0	0,277	0,352	0,486	0,512	0,516

### Categoría 2 CO<sub>2</sub>

Vehículo Euros/km	De 7,5 a 11,99 Tn	De 12 a 18 Tn.	Más de 18 Tn.		
			hasta 3 ejes	4 ejes	5 ejes o más
Euro VI	0,174	0,236	0,299	0,318	0,340
Euro V / EEV	0,202	0,273	0,339	0,357	0,379
Euro IV	0,218	0,284	0,357	0,382	0,404
Euro III	0,247	0,322	0,411	0,444	0,466
Euro II	0,272	0,342	0,441	0,477	0,496
Euro I / Euro 0	0,273	0,344	0,446	0,482	0,504

### Categoría 3 CO<sub>2</sub>

Vehículo Euros/km	De 7,5 a 11,99 Tn	De 12 a 18 Tn.	Más de 18 Tn.		
			hasta 3 ejes	4 ejes	5 ejes o más
Euro VI	0,170	0,230	0,292	0,310	0,332
Euro V / EEV	0,198	0,267	0,332	0,349	0,371
Euro IV	0,214	0,278	0,350	0,374	0,396
Euro III	0,243	0,316	0,404	0,436	0,458
Euro II	0,268	0,336	0,434	0,469	0,491
Euro I / Euro 0	0,269	0,338	0,439	0,474	0,496

### Categoría 4 CO<sub>2</sub>

Vehículo Euros/km	De 7,5 a 11,99 Tn	De 12 a 18 Tn.	Más de 18 Tn.		
			hasta 3 ejes	4 ejes	5 ejes o más
Euro VI	0,138	0,190	0,244	0,258	0,269
Euro V / EEV	0,166	0,227	0,284	0,297	0,308
Euro IV	0,182	0,238	0,302	0,322	0,333
Euro III	0,211	0,276	0,356	0,384	0,395
Euro II	0,236	0,296	0,386	0,417	0,428
Euro I / Euro 0	0,237	0,298	0,391	0,422	0,433

continuación

## Alemania

**NOTA IMPORTANTE:** Cambios que Alemania ha hecho o va a hacer en los peajes:

- Desde el 1 de enero de 2024 los camiones de gas natural también pagan peaje.
- A partir del 1 de julio de 2024 los vehículos a partir de 3,5 Tn de MMA estarán obligados a pagar peaje.
- En cuanto a los vehículos cero emisiones, los de más de 4,25 Tn quedarán exentos

de peaje hasta el 31 de diciembre de 2025; a partir del 1 de enero de 2026, tendrán que pagar el 25% del peaje. Los vehículos de hasta 4,25 Tn de MMA seguirán exentos de forma indefinida.

**Carreteras sujetas al pago del peaje.** La Oficina Federal de Logística y Movilidad (BALM) publica [la red oficial de tramos](#) sujeta al pago de peaje. La obligación de pago se aplica a todas las autopistas y carreteras nacionales, incluidas las áreas urbanas, salvo en los tramos:

- **A-6.** Desde la frontera de Alemania y Francia hasta el punto de acceso de Saarbrücken-Fechingen, en ambos sentidos.
- **A-5.** Desde la frontera de Alemania con Suiza y Francia hasta el punto de acceso Müllheim/Neuenburg, en ambos sentidos.

**Modos de pago.** El sistema de peaje es un sistema dual que ofrece básicamente dos opciones de registro: el registro automático de los trayectos mediante el equipo del vehículo (OBU) y el registro manual de trayectos mediante la app o en internet.

■ **Pago automático con el dispositivo de a bordo (OBU).** Lo primero es [inscribir](#) la empresa, y después los vehículos. Tras la inscripción del vehículo o vehículos, se puede solicitar la instalación del OBU de Toll Collect en un [centro de asistencia técnica](#), que facilita el cobro automático del peaje; el dispositivo se suministra de forma gratuita. Si se solicita el alta en [Toll2Go](#) el OBU de Toll Collect también sirve para el pago de los peajes en Austria. La tarjeta profesional **AS 24 Eurotrafic** permite utilizar este OBU. Por otra parte, Alemania es uno de los países que se puede activar opcionalmente en el **dispositivo de telepeaje PASSango Europe / Europilot de AS 24**.

Llevar un OBU instalado en el vehículo es la alternativa utilizada por la mayoría de los transportistas, ya que el 99% de la recaudación de los peajes en Alemania se genera mediante el



procedimiento de registro automático con el equipo del vehículo (OBU).

■ **Pago con registro manual.** Como alternativa a la instalación del OBU, Toll Collect ofrece la posibilidad de registrar manualmente cada viaje a través de la [app Toll Collect](#) o en [internet](#) (en 2022 se retiraron los terminales para el pago del peaje). Este procedimiento es similar a la compra de

un billete de transporte. El conductor introduce todos los datos relevantes del vehículo y selecciona una fecha de inicio, un punto de salida y un destino para su viaje. En cualquier caso, antes de realizar el viaje hay que proceder a realizar el registro del mismo. El registro se puede realizar con una antelación de hasta 24 horas. Puede elegir la fecha y la hora de inicio de su ruta y, por tanto, el inicio del periodo de validez del comprobante de registro. El sistema calcula de forma automática el momento máximo en el que debería haberse finalizado el viaje. Este intervalo de tiempo incluye un margen para paradas breves, atascos y otras interrupciones. Para simplificar el registro, los clientes inscritos inician sesión con sus datos de acceso del portal del cliente. De este modo pueden acceder a sus medios de pago y a los vehículos que tienen guardados. También existe la posibilidad de guardar los tramos registrados. Los clientes no inscritos pueden crear una cuenta de registro y guardar allí los tramos, los vehículos y hasta tres medios de pago. Los tramos registrados se pueden cancelar online o en la app.

Si el transportista se [inscribe](#) como cliente, el cobro del peaje se puede realizar a través de una cuenta de depósito (con transferencias previas), de una orden de adeudo directo de Toll Collect, con tarjetas de crédito o con tarjetas profesionales como **AS 24 Eurotrafic**. Si el transportista no está inscrito, el pago se puede hacer con el sistema de prepago Paysafecard, con tarjetas de crédito o con tarjetas profesionales como **AS 24 Eurotrafic**. El 1 de septiembre el método [Paysafecard](#) dejará de estar disponible. **Otros peajes.** El [Túnel de Herren](#), en Lübeck, con acceso a las autopistas A-1 y A-226 en dirección a Kiel y Hamburgo, y el [Túnel de Warnow](#), en la zona portuaria de la ciudad de Rostock, cuentan con sistemas de peaje propios.

## Austria

El sistema de peaje de Austria [GO-Toll System](#) es gestionado por la empresa [ASFANAG](#). Como en Alemania, Austria ha incluido las emisiones de CO<sub>2</sub> en el cálculo del importe del peaje, que aplica a todos los vehículos de mercancías a partir de 3,5 Tn. El nuevo sistema se introducirá de forma progresiva entre el 1 de enero de 2024 y 2026.

Austria establece cinco categorías de emisiones de CO<sub>2</sub>, siendo 1 la más contaminante y en la que se incluyen todos los vehículos por sistema, salvo los eléctricos de baterías (BEV) y los eléctricos de pila de combustible (FCEV). Pero, los vehículos

matriculados con posterioridad al 1 de julio de 2019 tienen la posibilidad de comunicar sus emisiones de CO<sub>2</sub> online y pasar a otra categoría más beneficiosa (2, 3 o 4). La comunicación del nivel de emisiones de CO<sub>2</sub> se tiene que realizar [online](#) una vez que hemos obtenido su cálculo, para lo cual podemos utilizar esta página [web](#).

Para el pago, se puede optar por [GO Direkt](#), el servicio de pago de [ASFANAG](#); o realizarlo a través de un OBU. Austria es uno de los países que se puede activar opcionalmente en el **dispositivo de telepeaje PASSango Europe / Europilot de AS 24**.

continuación

# Austria

Para viajes ocasionales a Austria, se recomienda utilizar el OBU de GO-Box, que puede adquirirse con la tarjeta **AS 24 Eurotraffic** en [175 puntos de venta](#) en Austria y alrededores ([aquí](#) tienes información sobre cómo adquirirlo). Otra opción es registrarse para operar con los diferentes sistemas aceptados en Austria, como [Emotach](#), que permite el pago con la misma unidad en Suiza y Austria; y [Toll2Go](#), que funciona en Alemania y Austria (la tarjeta **AS 24 Eurotraffic** permite equipar los camiones con este OBU). También se puede utilizar [EasyGo+](#), con el que se puede realizar el pago de los peajes en Austria, Suecia, Noruega y Dinamarca.

En 2024 el cálculo de las [tarifas](#) ha cambiado completamente: ahora se incluyen también las emisiones de CO<sub>2</sub>, junto con la categoría Euro del vehículo y el número de ejes. Y el importe del peaje es diferente durante la noche (22.00 a 5:00) solo en el paso del Brenner.

## Importe del peaje para camiones en 2023 en Austria

Emisiones CO <sub>2</sub> / Euro	2 ejes	3 ejes	4 ejes o más
Categoría 5 / Cero emisiones	0,0538	0,0741	0,1097
Categoría 4 / Euro VI	0,2140	0,2987	0,4445
Categoría 3 / Euro VI	0,2259	0,3151	0,4693
Categoría 2 / Euro VI	0,2265	0,3160	0,4705
Categoría 1 / Euro VI	0,2278	0,3177	0,4730
Categoría 1 / EEV y Euro V	0,2408	0,3377	0,4990
Categoría 1 / Euro IV	0,2568	0,3557	0,5250
Categoría 1 / Euro 0 - I - II - III	0,2708	0,3767	0,5540

**Nota para todas las tablas en Austria:** Los importes no incluyen el 20% de IVA.

**Otros peajes.** En algunos túneles y tramos de autopistas se aplican [tarifas](#) diferentes. Son las siguientes:

### A 12 Inntal Autobahn (State border Kufstein - Junction Innsbruck-Amras) 75 km

Emisiones CO <sub>2</sub> / Euro	2 ejes	3 ejes	4 ejes o más
Categoría 5 / Cero emisiones	4,97	6,85	10,22
Categoría 4 / Euro VI	19,80	27,65	41,21
Categoría 3 / Euro VI	20,70	28,87	43,08
Categoría 2 / Euro VI	20,75	28,98	43,16
Categoría 1 / Euro VI	20,84	29,08	43,34
Categoría 1 / EEV y Euro V	21,81	30,58	45,32
Categoría 1 / Euro IV	23,00	31,92	47,25
Categoría 1 / Euro 0 - I - II - III	24,05	33,50	49,43

### A 9 Bosruck (Spital/Pyhrn - Ardnig) 10 km

Emisiones CO <sub>2</sub> / Euro	2 ejes	3 ejes	4 ejes o más
Categoría 5 / Cero emisiones	1,18	1,64	2,45
Categoría 4 / Euro VI	4,71	6,59	9,84
Categoría 3 / Euro VI	4,83	6,75	10,09
Categoría 2 / Euro VI	4,84	6,76	10,10
Categoría 1 / Euro VI	4,85	6,78	10,13
Categoría 1 / EEV y Euro V	4,98	6,98	10,39
Categoría 1 / Euro IV	5,14	7,16	10,65
Categoría 1 / Euro 0 - I - II - III	5,28	7,37	10,94



### A 9 Gleinalm (St. Michael - Übelbach) 25 km

Emisiones CO <sub>2</sub> / Euro	2 ejes	3 ejes	4 ejes o más
Categoría 5 / Cero emisiones	2,88	4,00	5,96
Categoría 4 / Euro VI	11,47	16,04	23,97
Categoría 3 / Euro VI	11,76	16,44	24,58
Categoría 2 / Euro VI	11,78	16,46	24,61
Categoría 1 / Euro VI	11,81	16,50	24,67
Categoría 1 / EEV y Euro V	12,13	16,99	25,31
Categoría 1 / Euro IV	12,52	17,44	25,94
Categoría 1 / Euro 0 - I - II - III	12,86	17,95	26,65

### A 10 Tauern (Flachau - Rennweg) 47 km

Emisiones CO <sub>2</sub> / Euro	2 ejes	3 ejes	4 ejes o más
Categoría 5 / Cero emisiones	5,05	7,02	10,46
Categoría 4 / Euro VI	20,17	28,19	42,13
Categoría 3 / Euro VI	20,73	28,95	43,28
Categoría 2 / Euro VI	20,75	29,00	43,34
Categoría 1 / Euro VI	20,81	29,08	43,46
Categoría 1 / EEV y Euro V	21,42	30,01	44,67
Categoría 1 / Euro IV	22,16	30,84	45,89
Categoría 1 / Euro 0 - I - II - III	22,81	31,83	47,23

### A 11 Karawanken (St. Jakob/Rosental - State border Karawankentunnel) 10 km

Emisiones CO <sub>2</sub> / Euro	2 ejes	3 ejes	4 ejes o más
Categoría 5 / Cero emisiones	2,22	3,10	4,63
Categoría 4 / Euro VI	8,87	12,40	18,57
Categoría 3 / Euro VI	8,98	12,56	18,81
Categoría 2 / Euro VI	8,99	12,57	18,82
Categoría 1 / Euro VI	9,00	12,59	18,85
Categoría 1 / EEV y Euro V	9,13	12,78	19,10
Categoría 1 / Euro IV	9,28	12,96	19,35
Categoría 1 / Euro 0 - I - II - III	9,42	13,16	19,63

### S 16 Arlberg (St. Anton am Arlberg - Langen am Arlberg) 16 km

Emisiones CO <sub>2</sub> / Euro	2 ejes	3 ejes	4 ejes o más
Categoría 5 / Cero emisiones	2,22	3,08	4,60
Categoría 4 / Euro VI	8,85	12,37	18,50
Categoría 3 / Euro VI	9,04	12,63	18,90
Categoría 2 / Euro VI	9,05	12,65	18,92
Categoría 1 / Euro VI	9,07	12,68	18,96
Categoría 1 / EEV y Euro V	9,28	13,00	19,37
Categoría 1 / Euro IV	9,53	13,29	19,79
Categoría 1 / Euro 0 - I - II - III	9,76	13,62	20,26

continuación

## Austria

**A 13 Brenner** (Junction Innsbruck-Amras - State border Brenner) 35 km

Emisiones CO <sub>2</sub> / Euro	2 ejes	3 ejes	4 ejes o más	
			Día	Noche
Categoría 5 / Cero emisiones	5,91	8,25	12,34	24,55
Categoría 4 / Euro VI	23,67	33,10	49,54	98,46
Categoría 3 / Euro VI	24,08	33,68	50,41	99,31
Categoría 2 / Euro VI	24,09	33,71	50,45	99,35
Categoría 1 / Euro VI	24,13	33,75	50,52	99,43
Categoría 1 / EEV y Euro V	24,59	34,47	51,42	100,33
Categoría 1 / Euro IV	25,13	35,06	52,33	101,23
Categoría 1 / Euro 0 - I - II - III	25,64	35,79	53,31	102,23

**Más información.** En el caso de que no se haya pagado correctamente el peaje, el sistema austriaco da una segunda opción de pago correcto sin recargos. La información sobre en qué casos y cómo hacerlo la tienes [aquí](#). Introduciendo el tipo de vehículo, categoría de emisiones y punto de entrada y salida, puedes cal-

**A 13 Brenner** (Junction Innsbruck-Wilten - State border Brenner) 34 km

Emisiones CO <sub>2</sub> / Euro	2 ejes	3 ejes	4 ejes o más	
			Día	Noche
Categoría 5 / Cero emisiones	5,73	8,00	11,96	23,79
Categoría 4 / Euro VI	22,94	32,07	48,01	95,42
Categoría 3 / Euro VI	23,34	32,64	48,85	96,24
Categoría 2 / Euro VI	23,35	32,67	48,89	96,29
Categoría 1 / Euro VI	23,39	32,71	48,96	96,36
Categoría 1 / EEV y Euro V	23,84	33,40	49,83	97,23
Categoría 1 / Euro IV	24,36	33,98	50,71	98,10
Categoría 1 / Euro 0 - I - II - III	24,84	34,69	51,67	99,07

cular el importe del peaje con antelación con esta [herramienta](#). La información sobre **aparcamientos** para camiones la tienes [aquí](#). Sobre la situación del **tráfico en tiempo real**, pincha [aquí](#). Y si vas a hacer un **transporte especial**, no olvides obtener información en este [enlace](#).

## Bélgica

En Bélgica, [VIAPASS](#) es el organismo encargado de la gestión y cobro de los peajes. Los peajes solo pueden pagarse mediante una unidad a bordo (OBU) y están obligados a ello todos los vehículos a partir de 3,5 toneladas.

VIAPASS no proporciona un sistema de pago, por lo que hay que proveerse de uno. Bélgica es uno de los países que se puede activar opcionalmente en el **dispositivo de telepeaje PASSango Europe / Europilot de AS 24**.

Para viajes ocasionales, la operadora de peajes [Satellic](#) cuenta con máquinas expendedoras para adquirir y devolver un OBU, que puede adquirirse con la tarjeta profesional **AS 24 Eurotrafic** en modo Pospago.

El importe del peaje está en función de los kilómetros, número de ejes y emisiones del vehículo, y varía según la región: Flandes, Valonia y Bruselas (en esta región las carreteras consideradas urbanas se diferencian de las autopistas). Aquí tienes las [tarifas](#) por

regiones. Y los mapas con las carreteras de peaje en cada una de las tres regiones en este [enlace](#).

**Desde el 1 de enero de 2024, en Flandes se han incorporado a la red de vías sujetas a peaje otros 686 kilómetros de carreteras y los vehículos de cero emisiones (ZEV) no pagan peaje, pero deben utilizar OBU.** Los ZEV seguirán estando clasificados en la categoría de emisiones EURO VI en la Región de Bruselas y en Valonia (Sofico), por lo que sí pagan peaje.

El **Túnel de Liefkenshoek**, en la zona portuaria de Amberes (en la R-2), cuenta con un [sistema de peaje propio](#).

En euros	Efectivo	Tarjeta	OBU
Categoría 1 - Vehículo menos de 3 metros	7,00	5,60	4,00
Categoría 2 - Vehículo igual o mayor de 3 metros	De 06:00 h a 21:59 h	22,00	19,90
	De 22:00 h a 06:00 h	7,00	5,60
		4,00	4,00

**Importe del peaje para camiones en 2024 en Bélgica** (nueva tarifa en Valonia desde el 1 de enero; en Bruselas y Flandes cambia el 1 de julio).

Tipo vehíc. Euros/km	Walonia - Sofico (exc. VAT)			Flandes			Bruselas Área Autopistas			Bruselas Área Urbana		
	De 3,5 a 12 Tn.	De 12 a 32 Tn.	Más de 32 Tn.	De 3,5 a 12 Tn.	De 12 a 32 Tn.	Más de 32 Tn.	De 3,5 a 12 Tn.	De 12 a 32 Tn.	Más de 32 Tn.	De 3,5 a 12 Tn.	De 12 a 32 Tn.	Más de 32 Tn.
Euro 0	0,108	0,210	0,240	0,142	0,243	0,272	0,181	0,243	0,248	0,233	0,326	0,362
Euro I	0,108	0,210	0,240	0,142	0,243	0,272	0,181	0,243	0,248	0,233	0,326	0,362
Euro II	0,108	0,210	0,240	0,142	0,243	0,272	0,181	0,243	0,248	0,233	0,326	0,362
Euro III	0,108	0,210	0,240	0,118	0,218	0,248	0,156	0,218	0,223	0,202	0,295	0,331
Euro IV	0,080	0,182	0,212	0,079	0,180	0,209	0,118	0,180	0,185	0,163	0,256	0,292
Euro V	0,066	0,168	0,198	0,066	0,166	0,196	0,104	0,166	0,171	0,147	0,240	0,276
Euro VI	0,054	0,156	0,186	0,053	0,154	0,183	0,092	0,154	0,159	0,123	0,216	0,251
Cero (ZEV)				0,000	0,000	0,000						



## Bulgaria

El sistema de peajes búlgaro se denomina **BGTOLL**. Diferencia entre vehículos ligeros, con un sistema de viñeta temporal, y vehículos de más de 3,5 Tn, a los que aplica un sistema por distancia recorrida. El importe del peaje aplicado a los vehículos pesados se calcula en función de la distancia, la MMA, la categoría de emisiones del vehículo y la categoría de la carretera: autopistas, carreteras de primera categoría y carreteras de segunda categoría. Aquí tienes un [mapa](#) de las carreteras búlgaras.

### Modos de pago:

- Con un OBU como el **dispositivo de telepeaje PASSango Europe / Europilot de AS 24**; Bulgaria puede activarse opcionalmente.
  - Con un **dispositivo GPS** de un [proveedor autorizado](#). Los datos "en bruto" generados por el dispositivo GPS son tratados para efectuar el cálculo del peaje.
  - **Tarjeta prepago**. La opción para vehículos sin dispositivo de telepeaje. Hay que efectuar un [registro previo](#). Hay que especificar el punto inicial y final del itinerario, así como hasta cuatro puntos intermedios, además de los datos de identificación del vehículo y sus características técnicas. Las tarjetas prepago se pueden adquirir en [puntos de venta](#) en las carreteras y en [internet](#). La tarjeta prepago tiene una validez de 24 horas desde el momento de su activación. Los usuarios registrados la pueden adquirir con hasta siete días de antelación, y los no registrados para el día en curso o con dos días de antelación como máximo.
- Coste del peaje.** Desde el 1 de julio de 2023 se aplican unas nuevas tarifas. Si el vehículo utiliza un combustible alternativo como única fuente de energía, pagará el 50% de la tarifa aplicada a los vehículos EEV / Euro VI.

### Vehículos de 3,5 a 12 toneladas en leva (en euros en paréntesis)

Emisiones	Autopistas	Carreteras 1ª cat.	Carreteras 2ª cat.
Euro EEV / VI	0,10 BGN (0,051 €)	0,06 BGN (0,031 €)	0,04 BGN (0,020 €)
Euro V	0,11 BGN (0,056 €)	0,07 BGN (0,036 €)	0,05 BGN (0,026 €)
Euro III / IV	0,12 BGN (0,061 €)	0,07 BGN (0,036 €)	0,05 BGN (0,026 €)
Euro 0 / I / II	0,13 BGN (0,067 €)	0,09 BGN (0,046 €)	0,07 BGN (0,036 €)

### Vehículos de más de 12 toneladas con dos o tres ejes

Emisiones	Autopistas	Carreteras 1ª cat.	Carreteras 2ª cat.
Euro EEV / VI	0,26 BGN (0,133 €)	0,22 BGN (0,112 €)	0,19 BGN (0,097 €)
Euro V	0,27 BGN (0,138 €)	0,24 BGN (0,122 €)	0,21 BGN (0,107 €)
Euro III / IV	0,28 BGN (0,143 €)	0,24 BGN (0,122 €)	0,21 BGN (0,107 €)
Euro 0 / I / II	0,30 BGN (0,153 €)	0,25 BGN (0,127 €)	0,23 BGN (0,117 €)

### Vehículos de más de 12 toneladas con cuatro o más ejes

Emisiones	Autopistas	Carreteras 1ª cat.	Carreteras 2ª cat.
Euro EEV / VI	0,35 BGN (0,178€)	0,32 BGN (0,163€)	0,29 BGN (0,148€)
Euro V	0,36 BGN (0,184€)	0,33 BGN (0,168€)	0,30 BGN (0,153€)
Euro III / IV	0,37 BGN (0,189€)	0,35 BGN (0,178€)	0,32 BGN (0,163€)
Euro 0 / I / II	0,43 BGN (0,219€)	0,39 BGN (0,199€)	0,37 BGN (0,189€)

Nota: Tipo de cambio aplicado: 1 euro / 1,96 leva.

**Más información.** Esta [aplicación](#) permite calcular el peaje; también muestra un mapa con la ruta a seguir (la aplicación permite escoger varias opciones de ruta (la más rápida o la más corta). Muestra el tiempo de realización de la misma y el importe del peaje en la moneda local: el lev (BGN), plural leva, que se divide en 100 stotinki. El **estado del tráfico** en las carreteras búlgaras lo tienes [aquí](#), y en este enlace hay información sobre [parkings](#) para camiones.

## República Checa

En las carreteras checas se cobra un peaje vía satélite a los camiones de más de 3,5 Tn. Se utiliza el OBU específico **MYTO CZ**. Desde el 1 de marzo de 2024 también se incluye la tasa de emisiones de CO2 en el cálculo del peaje, estableciéndose cinco categorías, siendo la 1 la más contaminante y la 5 la menos, reservada para vehículos cero emisiones. Todos los camiones, menos los camiones cero emisiones, se incluirán en la categoría 1, la más cara, salvo que estén matriculados después del 1 de julio de 2019 y se acredite un nivel de emisiones de CO2 inferior. Aquí tienes una [calculadora](#) del nivel de emisiones de CO2 y de la categoría que le corresponde a cada vehículo. Además, el peaje incluye cargos por uso de infraestructura, contaminación acústica y medioambiental, congestión del tráfico y, en el caso de los camiones, también se tiene en cuenta:

- La categoría de emisiones Euro: hasta Euro IV, Euro V y EEV, Euro VI y Euro VI biometano.
- La MMA: de 3,5 a 7 Tn; de 7 a 12 Tn; y más de 12 Tn.
- El número de ejes: dos, tres, cuatro y cinco o más ejes.
- Horario de uso: día, de 05:00 a 21:59; noche, de 22:00 a 04:59.
- La categoría de la vía: autopista o carreteras de primer nivel.

**Inscripción y pago.** Para pagar el peaje en las carreteras checas hay que [registrarse](#) y luego puede optarse por dos métodos de pago

en función del uso más o menos ocasional de las carreteras checas, aunque los vehículos a partir de 3,5 Tn tiene que utilizar el OBU.

**Modos de pago.** Hay dos soluciones de pago distintas:

- **Modo prepago.** Para usuarios ocasionales, **AS 24** recomienda el **OBU MYTO CZ** en modo prepago, con depósito de crédito usando la tarjeta **AS 24 Eurotrafic**. El OBU hay que recogerlo en un [punto de venta](#) de MYTO CZ en la República Checa. Deberá abonarse un depósito de 1.000 coronas checas (unos 42 euros) a modo de garantía y el OBU deberá tener un saldo mínimo.
  - **Modo pospago.** Para usuarios frecuentes lo mejor es disponer de la unidad de a bordo OBU MYTO, para simplificar la operativa. La solicitud debe hacerse a los equipos de **AS 24** y el OBU se puede recoger en un [punto de venta](#) de MYTO CZ. Las transacciones se facturarán posteriormente. Puedes ampliar la información sobre cómo pagar el peaje en Chequia con **AS 24**.
- Más información.** Aquí tienes un PDF con el [mapa](#) de las carreteras de peaje checas, diferenciadas por categoría; aquí otro [mapa en versión interactiva](#). Y aquí tienes las [tablas](#) con el importe de los peajes. Y en este enlace tienes una [calculadora](#) del importe del peaje, con dos opciones de cálculo: en función de la ruta elegida o de la distancia en kilómetros.

## Croacia

Las autopistas en Croacia son de peaje. Se paga en función de la categoría del vehículo: los camiones están en la categoría IV.

**Sistemas de pago.** Es un sistema parecido al español en el que los vehículos que tienen dispositivo electrónico o unidad de a bordo pasan sin parar y el resto tienen que parar en los puntos de peaje y pagar en efectivo (admiten euros) o con tarjeta de crédito. El pago con el dispositivo [ETC](#), que facilita el acceso a descuentos, puede realizarse de dos maneras:

- **prepago**, depositando un mínimo de 20 euros en la cuenta de la que se va descontando el pago de los peajes, con un 21,74% de descuento; o,

- **pospago**, para camiones el descuento en esta modalidad es de un 30,43% sobre el importe del peaje que, además, se incrementa en un 3% si el vehículo es Euro IV, un 5% para los Euro V y EEV y un 12% extra para los Euro VI.

Los puntos para la compra del dispositivo electrónico, su recarga o compra de tickets prepago están en este [enlace](#).



[Hrvatske Autoceste](#) es la concesionaria que gestiona la mayor parte de las autopistas de peaje croatas: es una red de 1.140 kilómetros, compuesta por las siguientes autopistas:

- A-1 Zagreb - Split - Dubrovnik
- A-3 Bregana - Zagreb - Lipovac
- A-4 Zagreb - Gorican
- A-5 Beli Manastir - Osijek - Svilaj
- A-6 Bosiljevo - Rijeka
- A-7 Rupa - Rijeka - Žuta Lokva
- A-10 Nova Sela - Ploče
- A-11 Zagreb - Sisak
- D-425 Ploče - Karamatići

Aquí tienes los [peajes](#) de varias de las autopistas anteriores.

Tienes un [mapa interactivo](#) con menú a la izquierda para ver los puntos de venta del dispositivo electrónico ETC o directamente calcular el importe del peaje indicando el punto de entrada y salida, ya que el peaje se calcula por recorridos completos.

- **A-8 Istarski ipsilon – A-9 Istarski ipsilon.** [Bina-Istra](#) es la concesionaria que gestiona la autopista de Istria conocida como “Y”. Aquí tienes información sobre los distintos [puntos de interés](#) del peaje en Istria y aquí puedes consultar el [importe del peaje](#). En Istria también puede utilizarse el dispositivo electrónico ETC para el pago del peaje, pero hay que [registrarse](#).

## Dinamarca

EUROVIÑETA

En Dinamarca, junto con Países Bajos (Holanda), Luxemburgo y Suecia se aplica la [Euroviñeta](#) (ver apartado específico), un sistema de peaje que afecta a los camiones a partir de 12 Tn por el uso de autovías y vías rápidas de estos cuatro países. La Euroviñeta se puede adquirir con la tarjeta [AS 24 Eurotrafic](#).

Sin embargo, **Dinamarca ha anunciado que a partir del 1 de enero de 2025 sustituirá la Euroviñeta por un sistema de peaje propio basado en los kilómetros recorridos**, y que tendrá en cuenta las emisiones de CO<sub>2</sub> de los vehículos. **A partir del 1 de enero de 2028 está previsto incluir la totalidad de la red de carreteras en el sistema de peaje** y cobrar peaje también a los vehículos de mercancías a partir de 3,5 Ton. Puedes ampliar la información sobre el sistema de peaje que aplicará Dinamarca [aquí](#).

Actualmente, las autopistas sujetas al pago de la Euroviñeta son:

- E-20 Esbjerg - Odense - København - Suecia
- E-39 Hirtshals - Aalborg
- E-45 Frederikshavn - Aalborg - Aarhus - Alemania
- E-47 Rødby - Helsingør
- E-55 Gedser - Køge

Aquí tienes un [mapa](#) con las carreteras danesas sujetas a peaje.

**Otros peajes.** En Dinamarca, además, se paga por el uso de determinadas infraestructuras, como el puente The Great Belt/Storebaelt y el puente de Oresund, que son gestionados por la empresa [Brobizz](#). El pago en ambas infraestructuras se puede realizar con el [dispositivo de telepeaje PASSango Europe / Europilot de AS 24](#).

Si se opta por registrarse, hay que indicar la matrícula del vehículo, que es lo que lee el sistema electrónico del peaje, y no es necesario llevar dispositivo de telepeaje. El registro es gratuito y se obtienen importantes descuentos.

- El puente [The Great Belt/Storebaelt](#). De 18 km de longitud, conecta la zona continental danesa con la isla de Selandia, donde se encuentra la capital, Copenhague. Cuenta con una estación de peaje a ambos lados. El [importe del peaje](#) para los camiones está en función de la longitud del vehículo: la tarifa por viaje en 2024 para los camiones entre 10 y 20 metros de longitud es de 985 coronas danesas (unos 132,12 euros), 936 coronas (unos 125,55 euros) con [registro](#) y de 857 coronas (unos 114,95 euros) a través del [Green discount](#), al que pueden acceder los camiones Euro VI o más que validen un certificado de emisiones, que tiene un coste de 200 coronas (26,83 euros). Esta validación no es necesaria para camiones matriculados en Dinamarca, Noruega, Suecia, Finlandia, Reino Unido, Lituania y Holanda.

- El [Puente/Túnel de Öresund](#). De 15 kilómetros de longitud, une Copenhague y Malmö (Suecia). El [precio](#) estándar para un camión es de 1.280 coronas danesas más IVA (unos 210 euros con IVA incluido); con registro en [ÖresundBUSINESS](#), que es por empresa y gratuito para camiones, tiene un coste de 561 coronas danesas más IVA (unos 94,75 euros incluido IVA). Si los vehículos de una empresa superan en un año los 500 tránsitos, se accede a una tarifa inferior, de 528 coronas más IVA (unos 90 euros incluido IVA).

## Eslovaquia

El sistema de peajes en Eslovaquia se denomina **MYTO** y es obligatorio para vehículos a partir de 3,5 Tn de MMA.

El **importe del peaje** se calcula teniendo en cuenta la categoría del vehículo, con dos categorías de más de 3,5 Tn hasta 12 Tn y más de 12 Tn) nivel de emisiones y el número de ejes, y por kilómetros y tipo de carretera, divididas en cuatro categorías: autopista y vía rápida, carreteras de primer nivel paralelas a una autopista y carreteras de primer nivel no paralelas a una autopista.

En este enlace tienes un [mapa](#) con las carreteras (secciones) de peaje y los puntos fronterizos de acceso.

### Modos de pago.

El sistema de pago es exclusivamente de forma electrónica. Es obligatorio registrarse primero [aquí](#) y llevar a bordo [la unidad de pago electrónica \(OBU\)](#). Hay dos **métodos de pago**:

- **Modo prepago**, si solo se circula por Eslovaquia de manera ocasional, asociando el dispositivo a una tarjeta profesional como **AS 24 Eurotrafic**. Se recoge el dispositivo en cualquiera de [los puntos de distribución](#) y venta del mismo, que se entrega de forma inmediata, y se recarga con la tarjeta.

- **Modo postpago**, para circulaciones frecuentes, asociando el pago a tarjetas profesionales como **AS 24 Eurotrafic**. En este caso, **AS 24** incluye en la factura los cargos por este peaje realizados con el dispositivo MYTO.

Puedes hacer un cálculo previo con esta [calculadora según la ruta](#) o, si la conoces, según [la distancia](#).

### Importe del peaje en 2024: Autovías, vías rápidas y carreteras de primer nivel paralelas a las autovías y a las vías rápidas

Categoría veh. / Euros/km	Euro 0 – II	Euro III, IV	Euro V, VI, EEV
3,5 a 12 Tn	0,108	0,098	0,085
Más 12 Tn.	2 ejes	0,231	0,209
	3 ejes	0,244	0,220
	4 ejes	0,253	0,228
	5 ejes	0,244	0,220

### Carreteras de primer nivel no paralelas a autovías y vías rápidas

Categoría veh. / Euros/km	Euro 0 – II	Euro III, IV	Euro V, VI, EEV
3,5 a 12 Tn	0,085	0,076	0,066
Más 12 Tn.	2 ejes	0,181	0,164
	3 ejes	0,190	0,172
	4 ejes	0,195	0,176
	5 ejes	0,190	0,172

### Descuentos por kilometraje sobre el importe de los peajes

Kilómetros anuales	Veh. hasta 12 Tn	Veh. más de 12 Tn
Más 5.000 km	3%	-
Más 10.000 km	5%	3%
Más 20.000 km	7%	5%
Más 30.000 km	9%	7%
Más 50.000 km	11%	9%

## Eslovenia

**DarsGo** es el sistema de peajes electrónico esloveno para vehículos a partir de 3,5 toneladas, según sus emisiones Euro y el número de ejes. Hay tres categorías: R2: vehículos de dos ejes y más de 3,5 Tn; R3: vehículos de tres ejes y más de 3,5 Tn; y R4: vehículos de más de tres ejes y más de 3,5 Tn. Los tramos de peaje se dividen en secciones (128 secciones que suman 625 kilómetros), en cada una hay pórticos para la lectura del dispositivo electrónico y el cobro del peaje, ya que cada sección factura por separado. Es obligatorio llevar a bordo un dispositivo electrónico **DarsGo Unit**, que se encarga de registrar los kilómetros que realiza el vehículo en los tramos con peajes.

**Inscripción.** El registro previo, a través de la web de [DarsGo](#) es obligatorio. El dispositivo se recoge en los centros para clientes '[DarsGo servis](#)' repartidos por las autopistas y en las fronteras. Hay que abonar 10 euros de fianza por dispositivo, que se puede efectuar con tarjetas profesionales como **AS 24 Eurotrafic**.

### Modos de pago.

- **Modo prepago**, con recargas utilizando tarjetas profesionales como **AS 24 Eurotrafic**. La recogida del OBU y la recarga se realizan en los puntos de distribución y recarga.

- **Modo postpago**, el recomendado si se realizan trayectos con frecuencia por las carreteras eslovenas de peaje, con facturación a través de tarjetas profesionales, como **AS 24 Eurotrafic**, sin necesidad de realizar recargas.



Aquí tienes unas [tablas](#) con los peajes en Eslovenia en 2024, que de momento son los mismos que en 2023.

Cuando un vehículo toma una autopista de peaje directamente desde otro país, puede usar la autopista de peaje sin una unidad **DarsGo** hasta el primer centro de atención al cliente '[DarsGo servis](#)', donde el conductor debe detenerse y adquirir la unidad **DarsGo** y pagar por la distancia ya recorrida.

Igualmente, se puede cerrar la cuenta y devolver la unidad **DarsGo** antes de salir del país. En este caso, el usuario indica el punto de salida (del país o autopista) en el centro de atención al cliente '[DarsGo servis](#)' y paga el resto del peaje por adelantado.

En este enlace tienes un [mapa interactivo](#) de la red de peaje y una [calculadora](#) en la que, indicando origen y destino, el número de ejes del vehículo y nivel de emisiones, te calcula el importe exacto que se va a pagar.

**Otros peajes.** Además de en las vías principales que recorren Eslovenia, también hay que pagar peaje en el **Túnel Karavanke**, que conecta Eslovenia con Austria, con un coste de 9,38 euros (más IVA) para los camiones de cuatro o más ejes cuando pagan en Eslovenia, obligatoriamente con el dispositivo [DarsGo](#).



# España

Las autopistas de peaje españolas son gestionadas por diferentes concesionarias, con tarifas diferentes. En algunas de ellas, el Ministerio de Transportes ha establecido una serie de descuentos en los últimos tiempos, por diferentes motivos.

En las autopistas españolas de peaje actuales todos los vehículos pagan peaje, no solo los pesados, salvo en la N-1 y la A-15 en Guipúzcoa, que solo aplica a los camiones a partir de 3,5 Tn. La clasificación para los vehículos de transporte de mercancías son: **Ligeros:** Furgones y furgonetas de dos ejes.

**Pesados 1:** Camiones de dos ejes; camiones de dos ejes con remolque de un eje; camiones de tres ejes; furgones y furgonetas de dos ejes con remolque de un eje con rueda gemela.

**Pesados 2:** Camiones con o sin remolque con un total de cuatro ejes o más; furgones y furgonetas de dos ejes con remolque de dos o más ejes y al menos un eje con rueda gemela.

Aquí tienes un mapa interactivo <https://mapaoficialcarreteras.transportes.gob.es/> actualizado a 2024 con todos los tramos de carreteras de todos los niveles, estatales, autonómicos y locales, de peaje o no.

El pago "manual" del peaje puede hacerse en efectivo o con tarjeta en las cabinas situadas en las salidas de cada tramo de autopista. También puede hacerse con un dispositivo electrónico, como **PASSango Europe / Europilot de AS 24** o **PASSango France-Iberic**.

**AUTOPISTAS CONCESIÓN DEL ESTADO.** En la relación siguiente tienes las autopistas de peaje españolas actuales. En la identificación de la autopista incluimos el enlace a las tarifas y descuentos 2024 de la [web](#) del Ministerio de Transportes, cuando son concesión del Ministerio, y, a continuación un enlace a la web de la concesionaria donde está el mapa, información más detallada, calculadora de peajes, áreas de descanso, aparcamientos para camiones, etc. o bien un enlace directo a las tarifas de la empresa que gestiona y cobra el peaje.

■ **AP-6 Villalba-Adanero.** Información de la concesionaria con [las tarifas vigentes en 2024 y los descuentos](#).

■ **AP-7 Circunvalación de Alicante.** Información de la [concesionaria](#).

■ **AP-7 Alicante-Cartagena.** Información de la [concesionaria](#) con acceso a mapa, precios, etc.

■ **AP-7 Cartagena-Vera.**

■ **AP-7 Estepona-Guadiaro.** Información de la [concesionaria](#).

■ **AP-7 Málaga-Estepona.** Información de la [concesionaria](#).

■ **AP-9 Ferrol-Frontera de Portugal / Autopista del Atlántico.**

Aquí tienes el esquema de [bonificaciones](#) de la AP-9 y aquí Información de la [concesionaria](#).

■ **AP-46 Autopista del Guadalmina / Alto de las Pedrizas-Málaga.** Información de la [concesionaria](#).

■ **AP-51 Conexión AP-6 con Avila.** Información de la concesionaria con [tarifas y descuentos](#).

■ **AP-53 Santiago de Compostela-Alto de Santo Domingo.** Información de la [concesionaria](#).

■ **AP-61 Conexión AP-6 con Segovia.** Información de la [concesionaria](#).

■ **AP-66 Campomanes-León.** Aquí tienes los nuevos [descuentos](#) que se aplican en esta autopista. Información de la [concesionaria](#).

■ **AP-68 Bilbao-Zaragoza.** Información de la [concesionaria](#).

■ **AP-71 León-Astorga.** Información de la [concesionaria](#).

## OTRAS AUTOPISTAS.



- Galicia:

■ **AG-55 A Coruña-Carballo / AG-57 Puxeiros-Val Miñor.**

- Madrid / Castilla La Mancha:

■ **M-12 M-40-T4 Aeropuerto-A-1.** Información de la [concesionaria](#).

■ **R-2 M-50-Guadalajara A-2.**

■ **R-3 M-45-Arganda del Rey A-3.** Información de la [concesionaria](#).

■ **R-4 M-50-Ocaña A-4/AP-36.**

■ **AP-41 R-5-Toledo.** Información de la [concesionaria](#).

■ **R-5 M-40-Navalcarnero A-5.** Información de la [concesionaria](#).

■ **AP-36 Ocaña-La Roda.**



- Barcelona/Cataluña:

■ **C-16 Sant Cugat-Terrassa-Manresa.**

■ **C-16 Túnel de Vallvidrera / Túnel del Cadí.**

■ **C-32 Castelldefels-El Vendrell.**



- Navarra / País Vasco:

■ **AP-15 Autopista de Navarra.**

■ **AP-8 Vizcaya / Variante Sur AP-8 Bilbao/ Túneles de Artxanda.**

■ **AP-1 / AP-8 / A-636 Guipúzcoa.** Información sobre [tarifas](#).

■ **N-1 y A-15,** también en Guipúzcoa, tienen un [peaje específico](#)

para camiones a partir de 3,5 Tn. Es un sistema de peaje con pórticos, compatible con el dispositivo VIA-T; si el vehículo no dispone de dispositivo de telepeaje, hay que [registrarse](#). Los usuarios esporádicos que circulen por la estación de cobro de Irún Barrera, podrán abonar el recorrido completo efectuado por los tramos de la A-15 y N-1 sujetos a cobro. El [coste](#) por kilómetro para vehículos entre 3,5 y 11,99 Tn es de 0,22 €/km, y de 0,28 €/km para vehículos a partir de 12 Tn.

En las vías de peaje en Guipúzcoa se aplican [descuentos](#) según la categoría Euro del vehículo y por el número de tránsitos realizados.

## Estonia

Estonia aplica **peajes** (viñeta temporal) a los camiones a partir de 3,5 Tn en todas las carreteras públicas.

El importe varía en función de la MMA de los vehículos, el número de ejes y la clase de emisiones. De 3,5 a 12 Tn la categoría es única, y a partir de más de 12 Tn se han establecido varias categorías según el número de ejes y el nivel de emisiones. Los periodos de tiempo son: un día, una semana, un mes, 90 días semestral o anual.

El pago de la viñeta puede hacerse **online**, siendo necesario realizar el registro previo del vehículo, o en **puntos de servicio** para el pago de peajes situados en la frontera, así como en otros puntos del país.

### Tarifas de la viñeta en Estonia en 2024

Cat. veh. / Euros	Ejes	Día	Semana	Mes	Trimestre	Semestre	Anual
De 3,5 a 12 Tn	Todos	13	34	68	170	340	680
Más de 12 Tn							
Euro 0, I, II	Hasta 3	24	60	120	300	600	1.200
	4 o más	40	100	200	500	1000	2.000
Euro III	Hasta 3	18	45	90	225	450	900
	4 o más	30	75	150	375	750	1.500
Euro IV, V	Hasta 3	16	40	80	200	400	800
	4 o más	26	65	130	325	650	1.300
Euro VI y más	Hasta 3	14	35	70	175	350	700
	4 o más	22	55	110	275	550	1.100

## Euroviñeta

DINAMARCA - LUXEMBURGO

PAÍSES BAJOS (HOLANDA) - SUECIA

La **Euroviñeta** es el sistema de peaje conjunto que permite circular por las autopistas y vías rápidas de Dinamarca, Países Bajos (Holanda), Luxemburgo y Suecia a los camiones a partir de 12 tn de MMA. No hay que comprar una Euroviñeta por cada país. El importe se determina por las emisiones del vehículo y el tiempo de utilización. Para adquirir la Euroviñeta, se accede desde este **enlace**, se introducen los datos y se abona. El pago puede hacerse con tarjetas profesionales como **AS 24 Eurotrafic**.

A bordo del vehículo no es preciso llevar ningún justificante de pago o dispositivo electrónico. El sistema lo gestiona la empresa **AGES** con la información facilitada en la operación de pago. Toda la información que precisas para gestionar correctamente la Euroviñeta la tienes en este **enlace**.

### Tarifas de la Euroviñeta para circular por Dinamarca (hasta el 31-12-2024), Luxemburgo, Países Bajos (Holanda) y Suecia en 2024

Cat.de veh. Euros	Anual		Mensual		Semanal		Diaria Todos
	Hasta 3 ejes	4 o más ejes	Hasta 3 ejes	4 o más ejes	Hasta 3 ejes	4 o más ejes	
Euro 0	1.407	2.359	140	235	37	62	12
Euro I	1.223	2.042	122	204	32	54	12
Euro II	1.065	1.776	106	177	28	47	12
Euro III	926	1.543	92	154	24	41	12
Euro IV	842	1.404	84	140	22	37	12
Euro V	796	1.327	79	132	21	35	12
Euro VI o menor	750	1.250	75	125	20	33	12

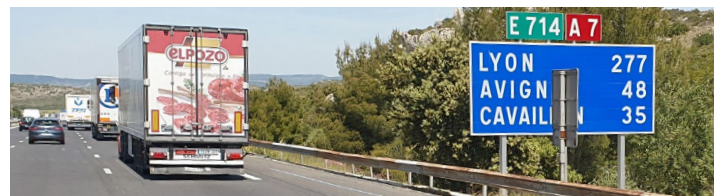
## Francia

La red de autopistas de Francia es una de las más extensas de Europa. Tienes información del sistema de carreteras francés en esta **web en inglés** o en esta **web en francés**.

El importe del peaje depende de la categoría de vehículo y de la distancia recorrida, con sistemas de peaje con barrera, en el que hay que recoger ticket de entrada y se paga a la salida, o bien con dispositivo electrónico y no hay que parar. Es decir, se trata de un sistema parecido al español. El importe varía de unos tramos a otros ya que, como en España, cada tramo está gestionado por diferentes concesionarias.

Hay **cinco categorías de vehículos**, tres aplicables al transporte de mercancías: Categoría 2: vehículos de dos ejes y MMA no superior a 3,5 Tn y una altura máxima entre 2 y 3 metros. Categoría 3: camiones de dos ejes, con más de 3 m de altura y más de 3,5 Tn. Categoría 4: camiones de tres o más ejes.

**Modos de pago:** para pagar los peajes en Francia puede hacerse en las cabinas que hay en las entradas y salidas de las autopistas y pagar en efectivo o con tarjeta bancaria, o bien equipar una unidad electrónica a bordo, que facilita el paso y el pago de los peajes de forma automática, como los dispositivos de telepeaje **PASSango Europe / Europilot de AS 24, PASSango France-Iberic**



o **PASSango France**, o la solución **LIBER-T** para vehículos de las Categorías 1 y 2. La utilización de dispositivos de peaje facilita el acceso a descuentos.

**Información adicional.** Cada autopista está gestionada por una empresa diferente, por lo que el coste kilométrico es variable. Aquí tienes información de todos los **tramos sometidos a peaje** y en este enlace a **un mapa interactivo**; si pinchas en un tramo, enlaza directamente con la web de la concesionaria que la gestiona y puedes obtener las tarifas para 2024. En este enlace tienes disponible una **calculadora** de peajes válida para todas las autopistas, sea cual sea la empresa concesionaria; solo hay que indicar origen y destino y tipo de vehículo, y te indica el importe del peaje, el coste de gasóleo en función del tipo de vehículo y te proporciona un mapa con el itinerario, pudiendo elegir el más rápido, el más

continuación

## Francia

corto... teniendo en cuenta las restricciones a camiones. Como páginas de utilidad, tienes aquí [información del tráfico](#) en las carreteras francesas en tiempo real; aquí la [previsión de tráfico](#) en un día y hora determinado, lo que puede venir bien para planificar la ruta; aquí las [áreas de servicio](#). En este otro enlace están las [áreas de descanso seguras](#) para camiones. Y si quieres saber algo más específico de una de las vías de peaje, en este enlace tienes [todas las concesionarias de peajes](#) y los tramos que gestionan. Pinchas en un tramo y te enlaza a la concesionaria, con el importe de los peajes y resto de información que necesites.

**Otros peajes.** Varios túneles y puentes tienen peajes específicos.

### ■ Túnel del Fréjus. Solo se permiten camiones Euro V y Euro VI

Categoría veh. Euros	Tarifa solo ida		Ida y vuelta (máx. 15 días)	
	Desde Francia	Desde Italia	Desde Francia	Desde Italia
Cat. 3	196,50	199,70	305,70	310,80
Cat. 4	394,80	401,30	620,10	630,40
Cat. Excepc. B*	548,00	557,10		
Cat. Excepc. C*	1.087,90	1.106,00		
Escolta ADR	159,00	161,70		

\*Categoría excepcional B: vehículos con ancho entre 2,81 y 3,5 m.

Categoría excepcional C: ancho entre 3,51 y 6 m o longitud superior a 25 m.

Aquí tienes información del [tráfico en tiempo real](#) en el túnel del Fréjus y la autopista de la Marianne, gestionados por la misma concesionaria.

### ■ Túnel de Mont Blanc. Solo se permiten camiones Euro V y Euro VI

Categoría veh. Euros	Tarifa solo ida		Ida y vuelta (máx. 15 días)	
	Desde Francia	Desde Italia	Desde Francia	Desde Italia
Cat. 3	199,70	196,50	310,80	305,70
Cat. 4	401,30	394,80	630,40	620,10
Cat. Excepc. D*	416,30	409,80		
Cat. Excepc. E*	1.106,00	1.087,90		

\*Categoría Excepcional D: de tipo A, que incluye a los vehículos frigoríficos y a un vehículo remolcando a otro vehículo. Excepcional E: transportes especiales que ocupen todo el ancho de la calzada.

Aquí puedes calcular el importe de tu [peaje](#).

Los peajes de Fréjus y Mont Blanc se puede pagar en efectivo, con tarjetas como **AS 24 Eurotraffic** o con la tarjeta específica Fréjus-Mont Blanc, que **AS 24** ofrece a través de su partenaire Con.tir (EasyTrip). No se puede pagar con ningún dispositivo de telepeaje. Los abonos permiten obtener los descuentos más altos.

### ■ Viaducto de Millau y Puentes de Normandía y Tancarville

Cat. veh./Euros	V. de Millau	P. de Normandía	P. de Tancarville
Cat. 3	36,30	7,40	4,20
Cat. 4	46,00	14,70	7,20

Aceptan los dispositivo de telepeaje **PASSango Europe / Europilot de AS 24**, **PASSango France-Iberic** o **PASSango France**.

■ Con la tarjeta **AS 24 Eurotraffic** también se puede pagar el peaje en el [Pont de l'île de Ré](#), entre la ciudad de La Rochelle y la Isla de Ré, y el acceso al Mercado Internacional de Rungis, cerca de París.

## Grecia

Grecia cuenta con aproximadamente 1.330 km de autopistas de peaje, gestionadas por distintas concesionarias. No hay un listado de autopistas como tal y cada una de ellas puede ser gestionada por varias concesionarias. En pesados diferencian por número de ejes, hasta tres y cuatro o más ejes. El pago se realiza en metálico o con tarjeta en las diferentes autopistas, aunque en algunas pueden utilizarse aplicaciones. En

este [mapa](#) están todos los tramos de peaje con las distintas concesionarias y en este otro accedes a un [calculador](#) del importe del peaje en función del origen y destino de la ruta. En cada concesionaria hay información sobre el modo de pago y las tarifas. Las diferentes concesionarias que gestionan todos los tramos de peaje son [Aegean Motorway](#); [Olympia Odos](#); [Attiki Odos](#); [Nea Odos](#); [Moreas](#); [Kentriki Odos](#) y [Egnatia Odos](#).

## Hungría

En Hungría los camiones de más de 3,5 Tn están sujetos al peaje **HU-GO** en dos tipos de carretera: las vías rápidas y las carreteras principales. Desde el 1 de enero de 2024 se han añadido nuevos tramos de peaje. Aquí tienes un [mapa](#) con todos los tramos para vehículos a partir de 3,5 Tn.

El sistema de peaje ha cambiado sustancialmente desde el 1 de enero de 2024: ahora incluye los costes externos (contaminación y emisiones de CO2) y el coste de infraestructura, que varía si es autopista o carretera principal.

Además, se tiene en cuenta el nivel de emisiones, ahora dividido en nueve categorías: Euro 0, I, II, III, IV, V, VI, bajas emisiones o cero emisiones, y el número de ejes: J2 para los furgones y camiones de 2 ejes, J3 para los de tres ejes; J4 para los de cuatro y J5 para los de cinco o más ejes. Aquí tienes las [tablas](#) con las cuantías para la fijación del importe del peaje En este enlace tienes un [calculador](#) del importe del peaje.

Los vehículos a partir de 3,5 Tn. solo pueden pagar el peaje de forma electrónica (e-Toll system) y es necesario [inscribirse](#) previamente, antes de usar la red de peaje. El ticket/peaje tiene que pagarse antes de usar la red de carreteras sometida a peaje en Hungría; solo es válido para un uso, una ruta específica y una dirección. Aunque desde el 1 de julio de 2024 se permitirá también el postpago a través de [intermediarios](#).

**Modos de pago:** Para viajes regulares se recomienda el pago con la unidad a bordo HU-GO. Hay que registrarse en la web de [HU-GO](#), con la información de los vehículos. Próximamente, se podrá activar el pago automático de peajes en Hungría en los dispositivos de telepeaje **PASSango Europe / Europilot de AS 24**.

Para trayectos puntuales, se puede optar por comprar un [ticket de tránsito](#) por internet, con el que se paga por un tramo concreto a través de tarjeta de crédito. Al comprar el ticket hay que indicar la ruta: punto de partida y llegada, y facilitar los datos del vehículo.



## Irlanda

En la República de Irlanda, los camiones a partir de 3,5 Tn, divididos en categorías en función del peso y el número de ejes, tienen que pagar peaje en doce tramos o infraestructuras de peaje (once tramos de carreteras más el East Link Toll Bridge en Dublín).

En Irlanda, las autopistas se denominan M y las carreteras nacionales N. Las distancias están en millas y los importes de los peajes en euros. Se puede obtener información sobre las carreteras, tráfico, incidencias, estaciones de servicio, etc., en esta [web](#).

**Modos de pago:** El pago puede hacerse en las cabinas de peaje (sistema de barreras), en efectivo o con tarjeta, o bien con un "Tag" o dispositivo electrónico, [eTOLL](#). La etiqueta electrónica Tag puede obtenerse desde este [enlace](#) y da lugar a una serie de beneficios, entre los que se incluyen descuentos. El Tag es la opción más cómoda si se viaja con frecuencia a Irlanda. La M-50 (circunvalación de Dublín), por su parte, admite diferentes métodos de pago: conductores registrados con dispositivo electrónico, a través de una aplicación de Apple o Android o por [internet](#) antes de las 08:00 del día siguiente al del viaje. Además, está el puente sobre la M50 "East Link Bridge", en el que el sistema denominado "eFlow" obliga a hacer un [prepagado o postpago](#) ya que no cuenta con barreras.

**Información adicional.** Aquí tienes un [mapa](#) con las carreteras e infraestructuras de peaje en Irlanda, los puntos de acceso y el coste por tipo de vehículo pinchando en cada punto. Aquí tienes acceso a cada [carretera e infraestructura de peaje](#), con un mapa detallado del tramo, entrada y salida del peaje y tarifas durante el año 2023, información que detallamos a continuación:

- **M-1 Gormanston to Monasterboice;** el [mapa aquí](#). Camiones de más de 3,5 toneladas de MMA y 2 o 3 ejes: 5,70 euros; y de 7,30 euros para los de cuatro o más ejes.
- **M-3 Clonee to Kells;** el [mapa aquí](#). Camiones de más de 3,5 toneladas de MMA y 2 o 3 ejes: 3,40 euros; y de 4,20 euros para los de cuatro o más ejes.
- **M-3 Clonee and Dunshaughlin** y el [mapa aquí](#). Camiones de más de 3,5 toneladas de MMA y 2 o 3 ejes: 3,40 euros; y de 4,20 euros para los de cuatro o más ejes.
- **M-4 Kilcock-Enfield-Kirnegad;** y el [mapa aquí](#). Camiones de más de 3,5 toneladas de MMA y 2 o 3 ejes: 6,90 euros; y de 8,40 euros para los de cuatro o más ejes.



- **N-6 Galway-Ballinasloe;** y el [mapa aquí](#). Camiones de más de 3,5 toneladas de MMA y 2 o 3 ejes: 5,70 euros; y de 7,30 euros para los de cuatro o más ejes.
- **M7/M8 Portlaoise-Castletown/Cullahill;** y el [mapa aquí](#). Camiones de más de 3,5 toneladas de MMA y 2 o 3 ejes: 5,70 euros; y de 7,30 euros para los de cuatro o más ejes.
- **N-8 Rathcormac-Fermoy Bypass;** y el [mapa aquí](#). Camiones de más de 3,5 toneladas de MMA y 2 o 3 ejes: 5,70 euros; y de 7,30 euros para los de cuatro o más ejes.
- **N-18 Limerick Tunnel;** y el [mapa aquí](#). Camiones de más de 3,5 toneladas de MMA y 2 o 3 ejes: 5,70 euros; y de 7,30 euros para los de cuatro o más ejes.
- **N-25 Waterford City Bypass;** y el [mapa aquí](#). Camiones de más de 3,5 toneladas de MMA y 2 o 3 ejes: 5,70 euros; y de 7,30 euros para los de cuatro o más ejes.
- **Dublin Port Tunnel.** Los vehículos de mercancías de más de 3,5 Tn de MMA no pagan peaje, están exentos.
- **M-50.** Circunvalación de Dublín con la que enlazan otras autopistas y carreteras. Para los camiones entre 2 y 10 toneladas tiene un coste de 5,10 euros con dispositivo electrónico, de 5,70 euros sin dispositivo, pero con registro y de 6,30 sin registro previo. En este caso hay que hacer el [prepagado o postpago](#). Para los camiones de más de 10 toneladas el coste es de 6,30 con dispositivo electrónico, 6,90 euros sin dispositivo y con registro previo y de 7,50 sin registro con lo que el [pago](#) debe hacerse en antes o después de utilizar la M-50.
- **East Link Toll Bridge.** Situado en el área de los muelles de Dublín. Tiene un coste de 4,60 euros para los camiones de más de 2 Tn de MMA y dos ejes; de 5,60 euros para los camiones de tres ejes y de 65,80 euros para los camiones de cuatro o más ejes.

## Italia

Las autopistas de peaje italianas están gestionadas por diferentes concesionarias por lo que no hay un precio único, pero, en todas ellas se puede utilizar el dispositivo electrónico de pago automático Telepass, que **AS 24** ofrece a través de su partenaire Con. tir (EasyTrip) o bien con una tarjeta bancaria. **A partir de julio de 2024, los peajes italianos podrán pagarse con el dispositivo de telepeaje PASSango Europe / Europilot de AS 24.**

En Italia los vehículos se dividen en cinco categorías, que en transporte de mercancías son: categoría III para los vehículos de tres ejes; la IV, con cuatro ejes; y la V, con cinco o más ejes.

La mayoría de las autopistas de peaje en Italia están gestionadas por [Autostrade per l'Italia](#). En este [enlace](#) hay información general para el transporte de mercancías por las autopistas de peaje que gestiona esta concesionaria y en este [mapa](#) se puede seleccionar información sobre: incidencias de tráfico, restricciones para camiones, parkings, áreas de descanso, etc. También ofrece información sobre [restricciones a la circulación](#) y sobre [prohibición de adelantar si hay nieve](#). Y en este [enlace](#) hay una [calculadora](#) del importe del peaje: introduciendo origen y destino y categoría de vehículo, el sistema facilita el importe del peaje, la ruta a seguir,

# Italia

continuación

los kilómetros, la puerta de entrada y salida, un mapa con la ruta detallada y el tiempo medio de viaje.

Otra concesionaria es [Milano Serravalle – Milano Tangenziali](#), que gestiona en el entorno de Milán y Pavia (Lombardía) las [autopistas](#):

- [A-7 Milano Serravalle](#).
- [A-50 Tangenziale Ovest di Milano](#).
- [A-51 Tangenziale Est di Milano](#).
- [A-52 Tangenziale Nord di Milano](#).
- [A-53 Raccordo Bereguardo-Pavia](#).
- [A-54 Tangenziale de Pavia](#).

Aquí tienes una [calculadora](#) de los peajes gestionados por esta concesionaria.

Otra empresa gestora de peajes, en este caso entre Milán y Brescia, es [Società di Progetto Brebemi](#). Se puede consultar: un [mapa](#) de la autopista, [información](#) sobre las categorías de vehículos y una [calculadora](#) del importe del peaje indicando entrada y salida.

Otras autopistas de peaje, con enlaces a sus empresas gestoras:

- [Autovie del Véneto](#).
- [Autostrada Brescia-Padova](#).
- [Autostrada del Brennero](#).
- [Consorzio per le autostrade siciliane](#).



- [CAV – Concessioni Autostradali Venete](#).
- [Autostrada Pedemontana Lombarda](#).
- [Superstrada Pedemontana Veneta](#).

Además, en Italia hay que pagar por el uso de algunos túneles:

- [Túnel del Fréjus y Túnel del Mont Blanc/Monte Bianco](#) (ver la información en el apartado de Francia).
- [Túnel Grand-Saint-Bernard](#) (entre Italia y Suiza).

Categoría*	1 viaje	Ida/Vuelta*	10 viajes*	20 viajes*
Cat. B2/B3	84,50 €	136,50 €	630 €	1.090 €
	84,50 CHF	136,50 CHF	630 CHF	1.090 CHF
Cat. 3A/3B	123 €	195 €	920 €	1.550 €
	123 CHF	195 CHF	920 CHF	1.550 CHF
Cat. 4	186,50 €	295 €	1.400 €	2.240 €
	186,50 CHF	295 CHF	1.400 CHF	2.240 CHF

- \*Notas: - Categoría B2/B3: camiones de dos ejes y más de tres metros de altura.  
 - Categoría 3A/3B: camiones de tres ejes y más de tres metros de altura.  
 - Categoría 4: camiones de cuatro o más ejes y más de tres metros de altura.  
 - Ida/Vuelta: 30 días de plazo para realizar la vuelta.  
 - 10/20 viajes: dos años para completar el total de viajes.

■ [Túnel Munt La Schera](#). En este [enlace](#) tienes información completa sobre las condiciones climáticas, prohibiciones de circulación, etc. Los camiones solo pueden sacar tickets de ida y se diferencian dos categorías: hasta 18 Tn: 38 CHF/ 39,87 euros, y más de 18 Tn: 44 CHF/ 46,17 euros. En este enlace puedes consultar las [tarifas](#) y descuentos. **Nota:** hasta finales de mayo hay horarios especiales de apertura por obras de mantenimiento.

# Lituania

En Lituania se exige [peaje](#) a todos vehículos en tramos de las [principales carreteras](#). El pago se hace con la [viñeta electrónica](#) temporal: un día, una semana, un mes o un año, que hay que comprar antes de entrar en las carreteras. Desde 2024, el importe varía según el número de ejes del vehículo tractor, la MMA y el nivel de emisiones del vehículo.

Aquí tienes los [puntos de venta](#) si no se ha comprado online.

## Tarifas de la viñeta en Lituania en 2024

Cat. veh. / Euros	Cat. Euro	Diaria	Semanal	Mensual	Anual
Hasta 3 ejes y más de 12 Ton	Euro 0	29	91	179	1.801
	Euro I	26	79	157	1.566
	Euro II	22	68	135	1.355
	Euro III	19	60	118	1.178
	Euro IV	16	52	105	1.047
	Euro V	14	46	91	911
4 o más ejes y más de 12 ton.	Euro 0	51	153	305	3.053
	Euro I	45	132	264	2.643
	Euro II	38	115	229	2.295
	Euro III	34	99	198	1.987
	Euro IV	29	86	175	1.677
	Euro V	25	75	152	1.457
	Euro VI	23	68	138	1.325

Para otro tipo de vehículos, consulta este [enlace](#).

# Letonia

En Letonia los vehículos a partir de 3,5 Tn pagan una [viñeta](#) por tiempo: día, semana, mes y año, y según el peso, número de ejes y nivel de emisiones del vehículo. Se puede adquirir [online](#) y en estaciones de servicio y puntos fronterizos (ver [mapa](#)).

## Tarifas de la viñeta en Letonia en 2024

Cat. veh. / Euros	Ejes	Diaria	Semanal	Mesual	Anual
<b>De 3,5 a 12 Tn</b>					
Euro 0, I, II	Todos	9	22	44	535
Euro III	Todos	8	20	40	484
Euro IV o superior	Todos	8	20	40	400
<b>Más de 12 Tn</b>					
Euro 0, I, II	Hasta 3	12	30	61	611
	4 o más	12	51	101	1.018
Euro III	Hasta 3	9	24	48	484
	4 o más	11	40	80	804
Euro IV o superior	Hasta 3	8	21	43	427
	4 o más	11	36	71	711

## Luxemburgo

EUROVIÑETA

En Luxemburgo, igual que en Dinamarca, los Países Bajos (Holanda) y Suecia, se aplica la [Euroviñeta](#) (ver apartado específico), necesaria para que los camiones a partir de 12 Tn puedan circular por los 150 kilómetros que completan las seis autovías de este pequeño país. El pago puede hacerse con tarjetas profesionales

como **AS 24 Eurotrafic**. Al contrario que los otros países que utilizan la Euroviñeta, en Luxemburgo no hay ninguna infraestructura específica por la que deba pagarse un peaje adicional.

En este [enlace](#) tienes información sobre las carreteras, condiciones de tráfico, meteorología, etc.

## Países Bajos (Holanda)

EUROVIÑETA

En los Países Bajos (Holanda) igual que en Dinamarca, Luxemburgo y Suecia, se aplica la [Euroviñeta](#) (ver apartado específico). Es



obligatoria para los camiones a partir de 12 Tn de MMA. El pago puede hacerse con tarjetas profesionales como **AS 24 Eurotrafic**.

**Otros peajes.** En Países Bajos existen además una serie de infraestructuras que están sometidas a peajes específicos:

- **Túnel Westerschelde**, de 6,6 km, que une la península de Zuid-Beveland con Zeeuws-Vlaanderen, cuenta con un [peaje](#) de 18,20 euros para camiones de menos de 12 metros (u 11 euros con [etiqueta electrónica t-tag](#)) y de 25 euros (o 15 euros con [t-tag](#) y 12,50 euros para usuarios frecuentes) para camiones de más de 12 metros. Se abona en las casetas de peaje, donde se aceptan tarjetas profesionales como **AS 24 Eurotrafic**, cualquier tarjeta de crédito o débito, así como “smartphones” y “smartwatch”.
- **Túnel de Kil**, con un coste de 5 euros si se [paga](#) en efectivo o de 3,80 si se paga con tarjeta de crédito.

## Polonia

En Polonia funciona el sistema [eTOLL](#) para vehículos de más de 3,5 Tn, que tienen que estar equipados con una unidad de a bordo. El cálculo del peaje depende de los kilómetros recorridos, la categoría de la carretera, la MMA y la categoría de emisiones del vehículo. Hay que registrarse obligatoriamente, ya sea [online](#), con un proveedor de tarjetas profesionales para transportistas como **AS 24 Eurotrafic** o en los [puntos de servicio](#) al cliente.

También puede gestionarse el pago a través de la aplicación gratuita e-TOLL PL app, disponible en Google Play y App Store junto con un sistema de posicionamiento instalado en el vehículo o con una unidad de a bordo, como **PASSango Europe / Europilot**.

**AS 24** ofrece las diferentes soluciones para pagar el peaje en Polonia. Más info: en [servicio.clientes-es@as24.com](mailto:servicio.clientes-es@as24.com) o en el número de teléfono +34 93 459 3686.

Aquí tienes un [mapa](#) con las carreteras y secciones de peaje. Introduciendo la ruta, una [calculadora](#) te orienta sobre el importe del peaje y aquí introduces el [tipo de vehículo](#) para conocer el importe del peaje que se va a facturar.



En el cuadro siguiente está el [importe](#) por kilómetro del peaje:

**Importe del peaje para camiones en 2024 en Polonia**  
**Autopistas (categoría A) y vías rápidas (categoría S)**

Cat. Veh.	Menor Euro II	Euro III	Euro V	A partir de Euro V
De 3,5 a 12 Tn	0,55 PLN 0,13 €	0,48 PLN 0,11 €	0,39 PLN 0,090 €	0,28 PLN 0,065 €
A partir de 12 Tn	0,73 PLN 0,17 €	0,63 PLN 0,15 €	0,51 PLN 0,12 €	0,38 PLN 0,088 €

**Carreteras nacionales (categorías GP y G)**

Cat. Veh.	Menor Euro II	Euro III	Euro V	A partir de Euro V
De 3,5 a 12 Tn	0,45 PLN 0,10 €	0,39 PLN 0,090 €	0,31 PLN 0,072 €	0,23 PLN 0,053 €
A partir de 12 Tn	0,57 PLN 0,13 €	0,51 PLN 0,12 €	0,51 PLN 0,12 €	0,29 PLN 0,067 €

Nota: Tipo de cambio aplicado: 0,23 euros / 1 zloty (PLN).

**Otros peajes.** Además, en Polonia hay tres autopistas privadas, con un sistema diferente de peaje a la red anterior, ya que disponen de estaciones de peaje a la entrada, salida y en las conexiones intermedias. Son las autopistas:

- **A-1 Rusocin-Nowa Wies.** En este [enlace](#) tienes las categorías de vehículos, ruta, calculadora y las tarifas.
- **A-2 Swiecko-Konin.** Se acepta **AS 24 Eurotrafic**. La información sobre las tarifas y una calculadora del peaje la tienes en este [enlace](#).
- **A-4 Katowice-Krakow.** La información sobre las tarifas de peaje y una calculadora del peaje la tienes en este [enlace](#).




# Portugal

En Portugal, el [sistema de peaje](#) se aplica a todos los vehículos, divididos en cinco categorías: Categoría 1: vehículos con altura eje delantero no superior a 1,1 m; Categoría 2: vehículos de dos ejes con altura primer eje superior a 1,1 m (camiones); Categoría 3: vehículos de tres ejes; Categoría 4: vehículos de cuatro o más ejes; y Categoría 5: motocicletas.

Hay dos tipos de vías de peaje, según el sistema de control de paso:

■ **Sistema tradicional con barreras de peajes.** Vías con pago manual; al entrar a la autopista se retira un billete que se paga a la salida por el valor del viaje, donde se acepta efectivo, tarjetas bancarias y tarjetas profesionales como **AS 24 Eurotrafic** (solo en vías de la concesionaria BRISA). En estas también hay carriles reservados, con la denominación Vía Verde, por donde solo deben circular los vehículos que tengan un dispositivo de telepeaje Vía Verde o un dispositivo interoperable compatible con este sistema, como **PASSango Europe / Europilot** o **PASSango France-Iberic**.

■ **Sistema de peaje exclusivamente electrónico.** Gestionado por diferentes concesionarias, en los tramos con [peaje](#) hay pórticos sobre la vía que detectan el paso del vehículo, no hay barrera de peaje física y no hay que parar el vehículo. Junto a cada pórtico hay un panel donde se indican las tarifas de peaje en vigor. Todos los trayectos con este sistema de peaje están debidamente identificados con un panel de señalización de peaje electrónico . Aquí se puede consultar un [mapa](#) con las autopistas portuguesas con sistema de peaje exclusivamente electrónico, con la situación de los pórticos y el precio aplicado al pasar por cada uno de los pórticos. En estas vías, los vehículos con matrícula extranjera pueden optar por varios sistemas de pago:

- **Dispositivo de telepeaje:** Como los dispositivos de telepeaje **PASSango Europe / Europilot** de **AS 24** o **PASSango France-Iberic**. Con este sistema, dándose de alta en [Vía Verde](#), se obtienen descuentos en los peajes de esta concesionaria. Para viajes ocasionales, se puede alquilar un [dispositivo Vía Verde](#) (válido también para autopistas con peaje de barrera) o uno de prepago de [CTT](#) (válido solo para peaje electrónico con pórticos).

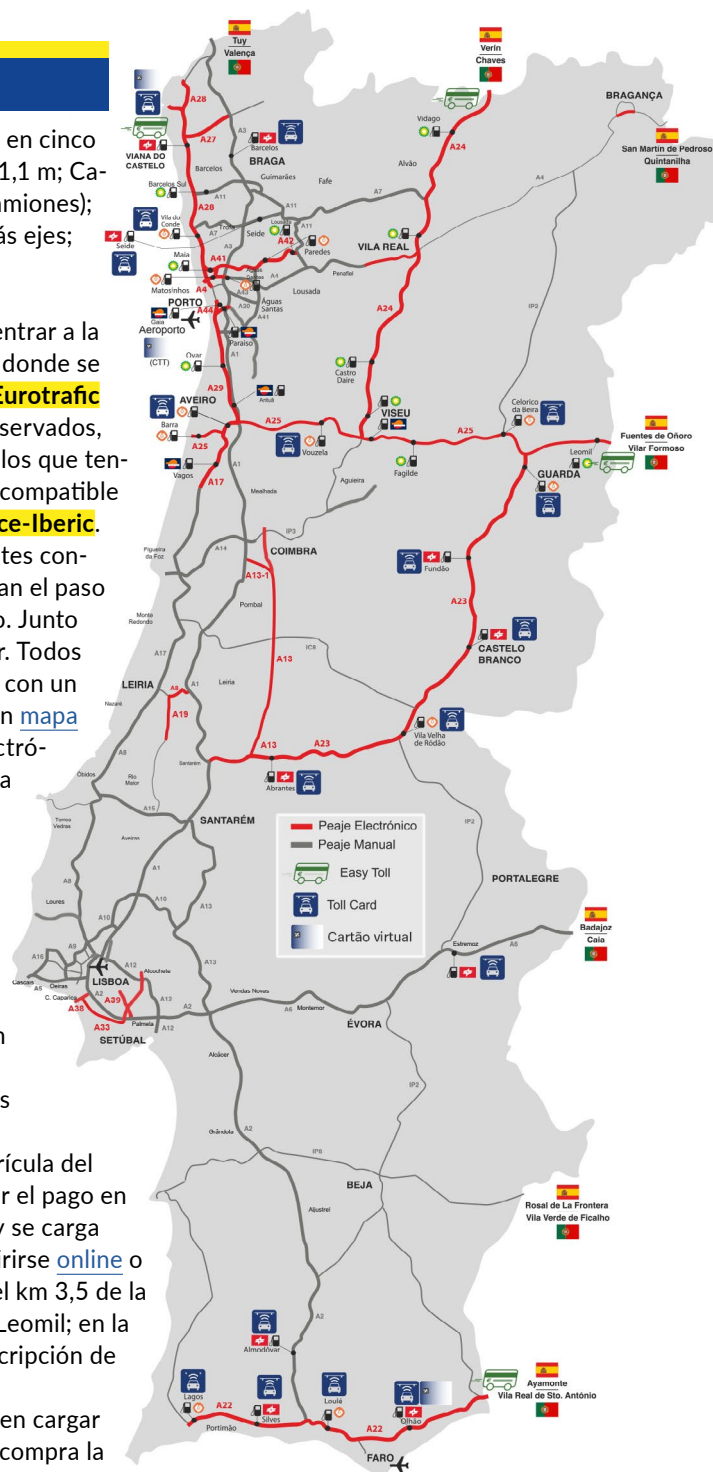
- **Sin dispositivo de telepeaje:** Son las soluciones menos prácticas, válidas solamente en los peajes electrónicos con pórticos. Hay **tres opciones**:

**1. EasyToll:** Se trata de un sistema que asocia la tarjeta bancaria a la matrícula del vehículo (se acepta Visa, Mastercard y Maestro). El conductor debe hacer el pago en un [terminal de cobro](#) (o ver mapa adjunto). Tiene una validez de 30 días y se carga automáticamente el importe en la tarjeta bancaria activada. Puede adquirirse [online](#) o físicamente: en la A-28, en la EE.SS. de Viana do Castelo; en la A-24, en el km 3,5 de la frontera Chaves/Verín; en la A-25, en la estación de Servicio de Alto de Leomil; en la A-22, junto a la frontera Castro Marim/Ayamonte. Tiene un coste de suscripción de 0,74 euros y unos gastos administrativos de 0,32 euros por viaje.

**2. TollCard:** Tarjeta prepago, con el saldo válido durante un año. Se pueden cargar de 5 a 40 euros. Cuando el saldo se agota se recibe un SMS de aviso. Se compra la tarjeta y se activa enviando un SMS, indicando la matrícula del vehículo. Se puede comprar [online](#), en las [oficinas de correos CTT](#) o en las siguientes áreas de servicio: Todas de la A-22 y de la A-23; Celorico, Vouzela e Aveiro de la A-25; Viana do Castelo e Vila do Conde de la A-28; Almodôvar de la A-2; Estremoz de la A-6; Barcelos de la A-3; y Seide de la A-7. Cada tarjeta tiene un coste de suscripción de 0,74 euros y un coste administrativo de 0,32 euros por viaje.

**3. Cartão virtual (Tarjeta Virtual):** Tarjeta precargada de dos tipos: para viajes ilimitados durante tres días por todas las vías con peaje electrónico (solo para las clases de vehículos 1, 2 y 5); o solo para los trayectos de ida o ida y vuelta España-Aeropuerto de Porto por la A-28 o A-41 y España-Aeropuerto de Faro por la A-22. Se puede adquirir [online](#) o en las estaciones de servicio de CEPSA en Viana do Castelo (A-28); Abrantes (A-23) y Olhao (A-22), en el Aeropuerto de Porto y en las [oficinas de correos CTT](#).

**Información adicional.** En este enlace tienes un [calculador de peajes](#), que incluye todas las carreteras portuguesas, sean de peaje o no, nos da las mejores opciones para realizar un trayecto, introduciendo origen y destino. Si no se ha pagado el peaje durante el trayecto en Portugal, se puede proceder al pago del peaje en [Pagamento de Portagens](#), sin recargos.



## Rumanía

Todos los vehículos que circulen por Rumanía tienen que pagar un peaje en las carreteras nacionales, autovías y autopistas. **CNAIR** es la empresa encargada de las carreteras de peaje en Rumanía. Los vehículos tienen que adquirir una **viñeta (Rovinieta)** antes de acceder a las carreteras de peaje rumanas. Se puede adquirir desde el Espacio Cliente **AS 24** con la tarjeta **AS 24 Eurotrafic** u **online**. Hasta que no se recibe la confirmación de compra no se puede acceder a las carreteras rumanas. Se puede

### Tarifas de la Rovinieta en Rumanía en 2024

Vehículos / Euros	1 día	7 días	10 días	30 días	60 días	1 año
<b>B: Hasta 3,5 Tn</b>	8,60	-	11,50	18,20	28,80	96
<b>C: de 3,5 a 7, 5 Tn</b>	4	16	-	32	-	320
<b>D: de 7,5 a 12 Tn</b>	7	28	-	56	-	560
<b>E: +12 Tn / hasta 3 ejes</b>	9	36	-	72	-	720
<b>F: +12 Tn / 4 o más ejes</b>	11	55	-	121	-	1.210

Nota: Las tarifas están establecidas en euros, por lo que la variación del tipo de cambio entre el leu rumano y el euro no afecta a la tarifa.

comprar físicamente en estos **puntos de venta**. Hay que detallar el tipo de vehículo, comunicar la matrícula y el país de matriculación y escoger el tiempo de uso.

No hay que llevar en el vehículo ningún dispositivo físico, el control se hace con cámaras que controlan los vehículos o los agentes lo hacen "in situ".

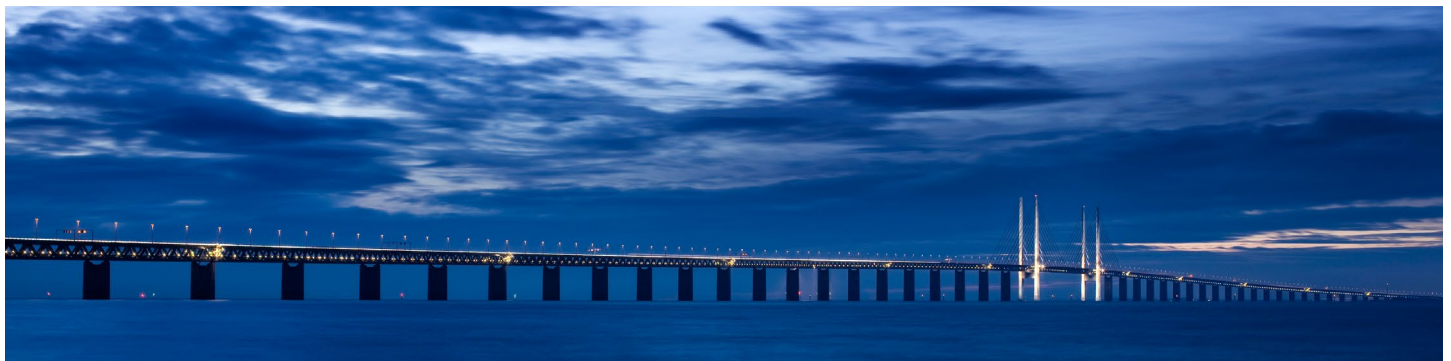
**Otros peajes.** Además de las carreteras de peaje, se cobra un peaje específico en los puentes sobre el río Danubio:

- en la **frontera rumano-búlgara** entre **Giurgiu-Ruse** y entre **Calafat y Vidin**, en este último, con un coste de 6 euros para los vehículos de la clase B; 12 euros para la clase C; 18 euros para la D; 25 euros para la E y 37 euros para la clase F.

- **El puente Fetesti** que une las poblaciones rumanas de Fetesti y Cernavoda, en la **A-2 Bucarest-Constanza**, y

- el puente entre **Giurgeni-Vadu Oii**, en la **2A Urziceni-Ovidiu/Constanza**.

**Información adicional.** Aquí tienes un **mapa** de las carreteras rumanas.



## Suecia

### EUROVIÑETA

En Suecia se aplica la **Euroviñeta** (ver apartado específico), conjuntamente con Dinamarca, Luxemburgo y los Países Bajos (Holanda). Para transitar por estos países solo se necesita una Euroviñeta válida, obligatoria para camiones de más de 12 Tn. El pago puede hacerse con tarjetas profesionales como **AS 24 Eurotrafic**.

Autopistas de Suecia sujetas al pago de la Euroviñeta:

- E-4 Helsingborg – Estocolmo – Uppsala – Gävle – Finlandia
- E-6 Malmö – Halmstad – Göteborg – Noruega
- E-18 Norrtälje – Estocolmo – Örebro – Karlstad – Noruega
- E-20 Estocolmo – Göteborg – Helsingborg – Öresund – Dinamarca
- E-22 Norrköping – Kalmar – Kristiansand – Lund – Malmö
- E-45 Göteborg – Karlstad – Östersund – Kiruna – Finlandia
- E-65 Malmö – Ystad

En este enlace tienes un **mapa** con las carreteras suecas, con información sobre los tramos que están en obras, etc.

**Otros peajes.** Además de estas autopistas también están sujetos a peaje los **puentes de Motala y Sundsvall** y desde el 1 de octubre de 2023 también en Skurubron, que conecta Estocolmo con el este de Nacka y Värmdö. Para poder circular por estas infraestructuras es recomendable darse de alta en **EPASS24**. El sistema de peaje lee la

matrícula y carga el importe en la tarjeta que se haya indicado en el registro. También envía la factura. El coste para camiones a partir de 3,5 Tn. es de 11 SEK (0,98 euros) en el puente de Motala, 20 SEK (1,79 euros) el de Sundsvall y 4 SEK (0,36 euros) en el de Skurubron.

**Tasa por congestión.** Existe un sistema de tasas por congestión tanto en **Estocolmo** como en **Göteborg**, cuya cuantía varía en función de la hora del día. Los vehículos extranjeros deben registrarse en **EPASS24** y el pago puede hacerse mediante la asignación de una tarjeta de crédito o una tarjeta profesional.

**Infraestructuras internacionales de peaje.**

- **El Puente de Svinesund.** Entre Suecia y Noruega, en la ruta entre Göteborg y Oslo. En Noruega todos los vehículos de más de 3,5 Tn tienen que estar equipados con un tag/etiqueta electrónica para el pago de peajes (ver apartado sobre los peajes en Noruega en la sección "Países no miembros de la Unión Europea).

- **El Puente/Túnel de Öresund.** Une Copenhague (Dinamarca) y Malmö (Suecia). Si se hace un registro previo en **Öresundsbron** no es necesario detenerse para cruzar el puente, ya que el sistema lee la matrícula. El pago se puede realizar con el dispositivo de telepeaje **PASSango Europe / Europilot**.

# Países no miembros de la Unión Europea

## Noruega

Los vehículos de más de 3,5 Tn deben estar equipados para poder circular por Noruega con un "tag" o con un dispositivo de peaje **AutoPASS**, u otro dispositivo aceptado como BroBizz. Aquí tienes la [información](#) para vehículos de más de 3,5 Tn.

AutoPASS te permite circular por todos los tramos de peaje con independencia de la empresa concesionaria. Otra opción es registrarse con cada concesionaria para cada tramo por el que se va a circular. Puedes informarte en este [enlace](#) cómo funciona cada concesionaria que permite circular sin el "tag".

El importe del peaje varía en función del tipo de vehículo, que están divididos en cuatro categorías: cero emisiones, híbrido enchufable, Euro VI y pre-Euro VI o hasta Euro V. También depende del tramo, porque no todos los tramos de autopistas están gestionados por la misma concesionaria. La que más tramos gestiona es [Frem-](#)

[tind](#) con una [calculadora](#). Aquí tienes el resto de [concesionarias](#). Para obtener el "tag" **AutoPass** hay que [registrar](#) cada vehículo y en el plazo de diez días aproximadamente se recibe el "tag" por correo. También se puede optar por adquirir el "tag" AutoPASS en los [puntos fronterizos](#) de acceso a Noruega, se llegue por carretera o por barco. En este caso, primero hay que adquirir el "tag", y después suscribir el contrato de uso.

El principal objetivo del peaje noruego es la financiación del desarrollo de las infraestructuras viales. En general, el peaje se aplica sobre una carretera hasta que se completa su coste de construcción, por lo que los tramos sujetos a peaje varían con el tiempo y el coste del peaje se fija para cada tramo concreto de carretera. Aquí tienes una [calculadora](#) del coste del peaje en Noruega: 1 euro / 11,60 coronas noruegas, en marzo de 2024.

## Reino Unido

Reino Unido dispone de un sistema de peaje general para camiones **HGV Levy**, de tipo viñeta (por tiempo), que se aplica a los camiones de más 12 Tn de MMA. Los peajes en Reino Unido se pueden abonar con la **AS 24 Eurotrafic**.

La tasa a pagar depende: del tiempo de estancia, nivel de emisiones del vehículo, divididos en dos clases: Euro 6 o posterior y Euro 5 o anterior, y del peso. Se debe pagar la tarifa que corresponda al peso más alto del vehículo durante el viaje.

Si el vehículo arrastrará diferentes remolques, deberá pagar la tarifa de la combinación más pesada. Los vehículos rígidos deben incluir el peso del remolque, si este pesa más de 4.000 kilos. Los vehículos no matriculados en el país tienen que pagar la tasa antes de entrar en Reino Unido, proceso que exige estar [registrado](#).

### Tarifas vehículos Euro VI o superiores

Nivel	Peso en toneladas	Diaria	Semanal	Mensual	Anual
Gravámen A	De 12,001 a 31	3 £	7,5 £	15 £	150 £
		3,51 €	8,77 €	17,53 €	175,31 €
Gravámen B	De 31,001 a 38	7,20 £	18 £	36 £	360 £
		8,41 €	21,41 €	42,07 €	420,75 €
Gravámen C	De 38,001 en adelante	9 £	28,80 £	57,60 £	576 £
		10,52 €	33,66 €	67,32 €	673,20 €

### Tarifas vehículos Euro V o anteriores

Nivel	Peso en toneladas	Diaria	Semanal	Mensual	Anual
Gravámen A	De 12,001 a 31	3,90 £	9,75 £	19,50 £	195 £
		4,56 €	11,40 €	22,79 €	227,91 €
Gravámen B	De 31,001 a 38	9,36 £	23,40 £	46,80 £	468 £
		10,94 €	27,35 €	54,70 €	546,98 €
Gravámen C	De 38,001 en adelante	10 £	37,45 £	74,90 £	749 £
		11,69 €	43,77 €	87,54 €	875,39 €

Nota: Tipo de cambio aplicado: 1 euro / 0,86 libras esterlinas.



Además del **HGV Levy**, hay carreteras, puentes o infraestructuras en Reino Unido que cobran peaje. Son las siguientes:

- **Londres:** Desde marzo de 2021, solo los vehículos Euro VI o superiores están exentos del pago de la tasa diaria, aunque siguen teniendo la obligación de registrarse online. Para comprobar si el camión puede acceder a las diferentes zonas y la tasa que le corresponde pagar se puede consultar esta [web](#).

Para acceder a la ciudad, los camiones que no sean Euro VI tienen que pagar una [tasa por congestión](#) de 17,53 euros/día (15 libras/día) para circular entre las 07:00 y las 22:00 horas, si el pago se hace por adelantado o en el mismo día del viaje, si se hace con posterioridad, hasta tres días, el importe es de 20,45 euros/día (17,5 libras/día). Además, hay establecidas dos zonas de bajas emisiones (aquí tienes un mapa con el perímetro de las distintas zonas <https://tfl.gov.uk/modes/driving/ultra-low-emission-zone/ulez-where-and-when>):

- En la [Zona ULEZ](#) (Zona de ultra bajas emisiones) solo pueden entrar los camiones Euro VI; en caso de que no sean de este nivel de emisiones, la tasa es de 116,88 euros/día (100 libras/día).
- En la [Zona LEZ](#) (Zona de Bajas Emisiones) los camiones que no sean Euro VI tienen que pagar una tasa extra de 116,88 euros/día (100 libras/día), si son Euro IV o V y de 350,63 euros/día (300 libras/día) si son menos de Euro IV.

- [Direct Vision Standard And HGV Safety Permit](#). Los camiones tienen que disponer de un equipamiento en el vehículo que permita una visibilidad plena del conductor sobre los usuarios vulnerables de la vía y viceversa. En caso contrario se aplican multas de 642,81 euros (550 libras) que, con pronto pago, 14 días, quedan reducidas a la mitad, 321,41 euros (275 libras).



continuación

## Reino Unido

■ **M-6toll.** Autopista de peaje de circunvalación exterior de Birmingham. Aquí tienes un [mapa](#) detallado de la M-6 con los puntos de peaje. El [coste](#) varía por: franja horaria, fin de semana o diario y categoría de vehículo. Para un uso frecuente es mejor crear una [cuenta](#) ya que permite el paso rápido sin esperar colas y obtener descuentos. El pago puede hacerse con la tarjeta profesional **AS 24 Eurotrafic**. ■ **Dartford.** Cruza el río Támesis entre Dartford y Thurrock, incluye el puente Queen Elizabeth II y el Túnel de Dartford. Entre las 06:00 y las 22:00 horas hay que pagar una [tasa de paso](#):

- Camiones de dos ejes: 3,51 euros (3 libras).
- Camiones de más de dos ejes: 7,01 euros (6 libras); solo se tienen en cuenta los ejes del tráiler en los vehículos articulados.

■ **Puente Humber.** Cruza el río Humber en la A-15. La mejor manera de pagar es [online](#) con registro previo o posterior en las 72 horas siguientes. También se puede pagar con tarjeta de crédito en las terminales del puente Humber. El precio para camiones de 3 o más ejes y más de 7,5 Tn es de 14,02 euros (12 libras), o de 12,62 euros (10,80 libras) con 10% descuento si se dispone del tag/dispositivo de pago electrónico.

■ **Puente Tamar.** Cruza el río Tamar en la A-38 entre Plymouth, Devon y Saltash, Cornwall. El importe del peaje varía según el número de ejes (hasta tres o cuatro o más) y si el vehículo lleva remolque o no, también si se paga en efectivo o con tarjeta o

se dispone del dispositivo electrónico, [Tamartag](#), que requiere registro previo.

### Tarifas en el Puente Tamar

Categoría vehículo	Rígido		Con remolque	
	Tarjeta	TamarTag	Tarjeta	TamarTag
Hasta 3,5 Tn	2,60 £	1,30 £	5,20 £	2,60 £
Dos ejes	3,03 €	1,51 €	6,07 €	3,03 €
Más de 3,5 tn	6,30 £	3,15 £	12,60 £	6,30 £
Dos ejes	7,35 €	3,67 €	14,70 €	7,35 €
Más de 3,5 Tn	10,40 £	5,20 £	20,80 £	10,40 £
Tres ejes	12,13 €	6,07 €	24,27 €	12,13 €
Más de 3,5 Tn	14,30 £	7,15 £	28,60 £	14,30 £
Cuatro ejes o más	16,68 €	8,34 €	33,37 €	16,68 €

■ **Túneles Tyne.** En la A-1 en Wallsea, Newcastle-upon-Tyne. El [coste](#) para los camiones (categoría 4) es de 5,14 euros (4,40 libras) o 4,63 euros (3,96 libras) con [registro previo](#).

■ **Túneles de Mersey.** Cruzan el río Mersey entre Liverpool y Birkenhead. Lo mejor es [registrarse](#) para beneficiarse de un descuento y poder utilizar los carriles rápidos. En el caso de los camiones, se diferencia entre [dos clases](#): Clase 3: rígidos de tres ejes: 7,01 euros (6 libras) con tarjeta y 5,601 euros (4,80 libras) con dispositivo/tag. Clase 4: cuatro o más ejes: 9,35 euros (8 libras) con tarjeta y 7,48 euros (6,40 libras) con el [tag T-Flow](#).

## Suiza + Liechtenstein

Los vehículos de transporte de mercancías a partir de 3,5 toneladas tienen que pagar [peaje](#) por circular por las carreteras de Suiza y el Principado de Liechtenstein. El importe del peaje depende de la categoría medioambiental del vehículo y de los kilómetros recorridos.



**Inscripción.** La primera vez que se accede a Suiza, y no se dispone de un dispositivo electrónico de pago reconocido en el país, hay que identificar el vehículo en un terminal y se obtiene una tarjeta de identificación específica para ese vehículo: se introduce la matrícula, el nivel de emisiones, la MMA, el propietario y los datos para la factura. Cada vez que entre en Suiza, con esa tarjeta se dirige al terminal e introduce la tarjeta y el kilometraje, también si lleva remolque o no y elige el método de pago. La máquina proporciona dos copias con esta información. Al abandonar el país, tiene que entregar una de las copias en el puesto de salida junto con el kilometraje. En un PDF al que puedes acceder al final de es [enlace](#), está toda la información en inglés. **Métodos de pago.** Los vehículos matriculados en el extranjero pueden pagar el peaje suizo de dos formas:

- en efectivo o con tarjetas profesionales como **AS 24 Eurotrafic**, al abandonar el país y declarar los kilómetros recorridos.
- con un dispositivo electrónico Emotach o un dispositivo EETS reconocido por el sistema de telepeaje suizo; está previsto que a corto plazo se pueda realizar con los

dispositivos de telepeaje **PASSango Europe / Europilot de AS 24**. Las [tarifas](#) son las siguientes:

Vehículo	Categoría Euro	Tasa
Categoría I	Euro 0, I, II, III, IV, V	0,0310 CHF / ton x km (francos suizos) 0,033 € / ton x km
Categoría III	Euro VI	0,0228 CHF / ton x km (francos suizos) 0,024 € / ton x km

Nota: Tipo de cambio aplicado: 1 euro / 0,95 francos suizo.

Por ejemplo: un vehículo Euro VI con 18 ton que recorre 100 km pagará: 18 x 100 x 0,0228 CHF= 41,04 CHF o 43,03 euros.

**Otros peajes.** Además, en Suiza hay que pagar un peaje especial en los dos túneles que conectan Suiza con Italia: [Túnel Grand-Saint-Bernard](#) y [Munt La Schera](#) (ver apartado dedicado a Italia).